



# ОБЛАДНАННЯ ДЛЯ СКЛАДУ ТА МАГАЗИНУ



**IPRIS-PROFIL**

Україна, Харків, 61106, вул. Плиткова, 12  
тел: +38 (057) 744-10-00, e-mail: [info@ipris-profil.com](mailto:info@ipris-profil.com)  
[www.ipris-profil.com](http://www.ipris-profil.com)

# ЗМІСТ

Основні елементи  
палетного стелажа

/ 4

Палетні стелажі з фронтальним  
завантаженням

/ 6

Набивні стелажі

/ 8

Мезонін

/ 10

Платформа

/ 12

Самонесучі склади

/ 14

Поличні стелажі

/ 16

Торгові стелажі  
CASH&CARRY

/ 18

Демонстраційне  
обладнання

/ 20

Аксесуари

/ 22

Експозитори

/ 24

Стелаж для  
автомобільних шин

/ 26

Елементи захисту  
стелажів

/ 27

Архівні стелажі

/ 28

Патерностери

/ 30

Комплектуючі  
патерностера

/ 38

Мобільний відрізний  
пристрій

/ 44

Roll-контейнери

/ 46

Візки

/ 55

Сітчасті контейнери

/ 64

Столи

/ 65

Фрейми і  
трейк-палети

/ 66



## ПРО НАС

Компанія ТОВ "Іпріс-Профіль" заснована в 2003 році, як підприємство з виробництва електрозварювальних труб й обладнання для зберігання. Замкнений цикл виробництва виробів дає нам змогу забезпечувати високу якість продукції, що випускається, а також стабільність і своєчасність поставок.

## НАШІ ПЕРЕВАГИ



БЕЗПЕРЕРВНИЙ ЦИКЛ  
ВИРОБНИЦТВА



ІНДИВІДУАЛЬНИЙ  
ПІДХІД



ІННОВАЦІЙНІ  
ТЕХНОЛОГІЇ



ПОНАД 20 РОКІВ  
НА РИНКУ



БАГАТОСТУПЕНЕВА  
СИСТЕМА КОНТРОЛЮ  
ЯКОСТІ



ВИРОБНИЦТВО  
В СТИСЛІ ТЕРМІНИ



Ключовим фактором успіху є наша власна виробнича лінія з набором сучасного та автоматичного обладнання.

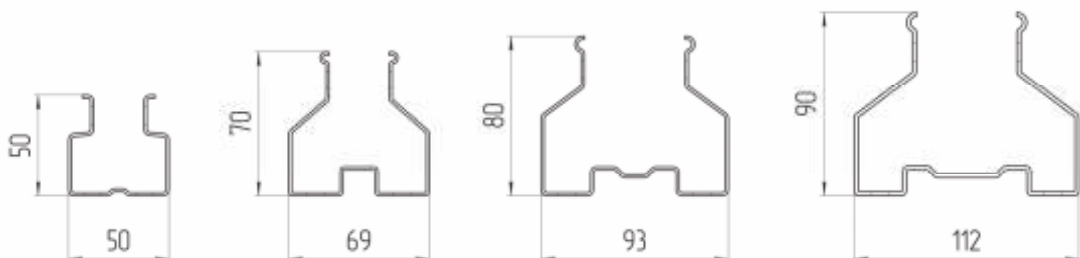
## НАШЕ ВИРОБНИЧЕ ОБЛАДНАННЯ

- ◆ 2 автоматичні лінії порошкового фарбування
- ◆ Цех холодного цинкування
- ◆ 2 лінії з виробництва сталевих труб
- ◆ 3D згинальний верстат
- ◆ 400+ висококваліфікованих співробітників
- ◆ Фрезерні верстати з ЧПУ
- ◆ Верстати лазерного різання з ЧПУ
- ◆ Власний інструментальний цех

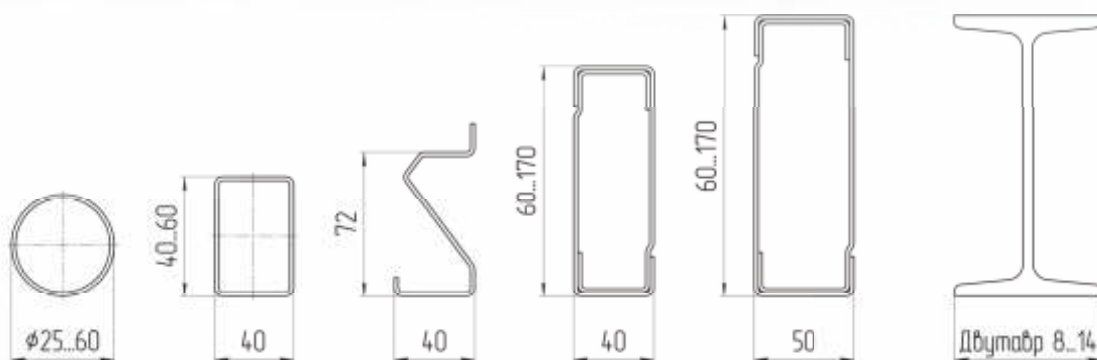
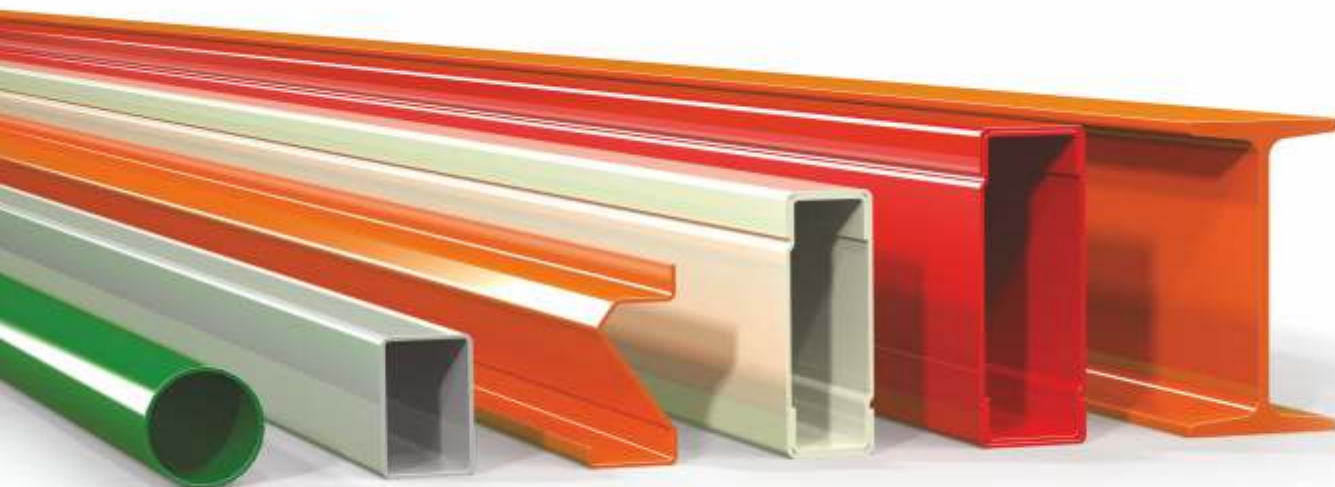
Ми готові виготовити металеві рішення для транспортування продукції з урахуванням потреб вашого бізнесу. Ми розробляємо, плануємо і виконуємо індивідуальні економічні рішення для продуктів, які служать інтересам вашого бізнесу.

## ОСНОВНІ ЕЛЕМЕНТИ ПАЛЕТНОГО СТЕЛАЖА

- ◆ Палетні стелажі складаються з вертикальних рам і горизонтальних траверс. Рама являє собою конструкцію з двох стійок, з'єднаних разом за допомогою зв'язків. Залежно від маси і габаритних розмірів вантажу застосовуються різні за шириною стійки: CI-70, CI-90, CI-110. Тип стійки визначає несучу здатність рами.
- ◆ Висока міцність стійок за невеликої маси досягається використанням відкритого перфорованого профілю складної форми, що має велику кількість ребер жорсткості. Монтажні отвори у фронтальній частині стійок розташовані з кроком 50 мм і служать для кріплення горизонтальних траверс на зачехах. Така збірно-розбірна конструкція дає змогу за необхідності оперативно змінювати відстань між ярусами.



- ◆ Траверса - горизонтальна балка із зачепами, що навішується на монтажні отвори в стійках. Кожен ярус стелажа формується з двох траверс. Залежно від довжини траверс можливе встановлення від двох до чотирьох EUR або FIN піддонів.
- ◆ Розроблено шість типів траверс, що розрізняються за формою, вагою, несучою здатністю і призначенням.
- ◆ Для зберігання на палетах найчастіше використовують траверси, виготовлені з двох С-подібних профілів вкладених один в один. Несуча здатність такої траверси залежить від висоти профілю. Широкий діапазон типорозмірів дає змогу підібрати оптимальний варіант з огляду на вимоги щодо вантажопідйомності на пару траверс.
- ◆ Для підвищення функціональності стелажів, які ми виготовляємо, ми розробили трубні, двотаврові траверси і траверси на основі Z-профілю. Вибір того чи іншого виду траверс здійснюється з урахуванням умов експлуатації стелажної системи, передбачуваних навантажень і фізичних параметрів вантажу.



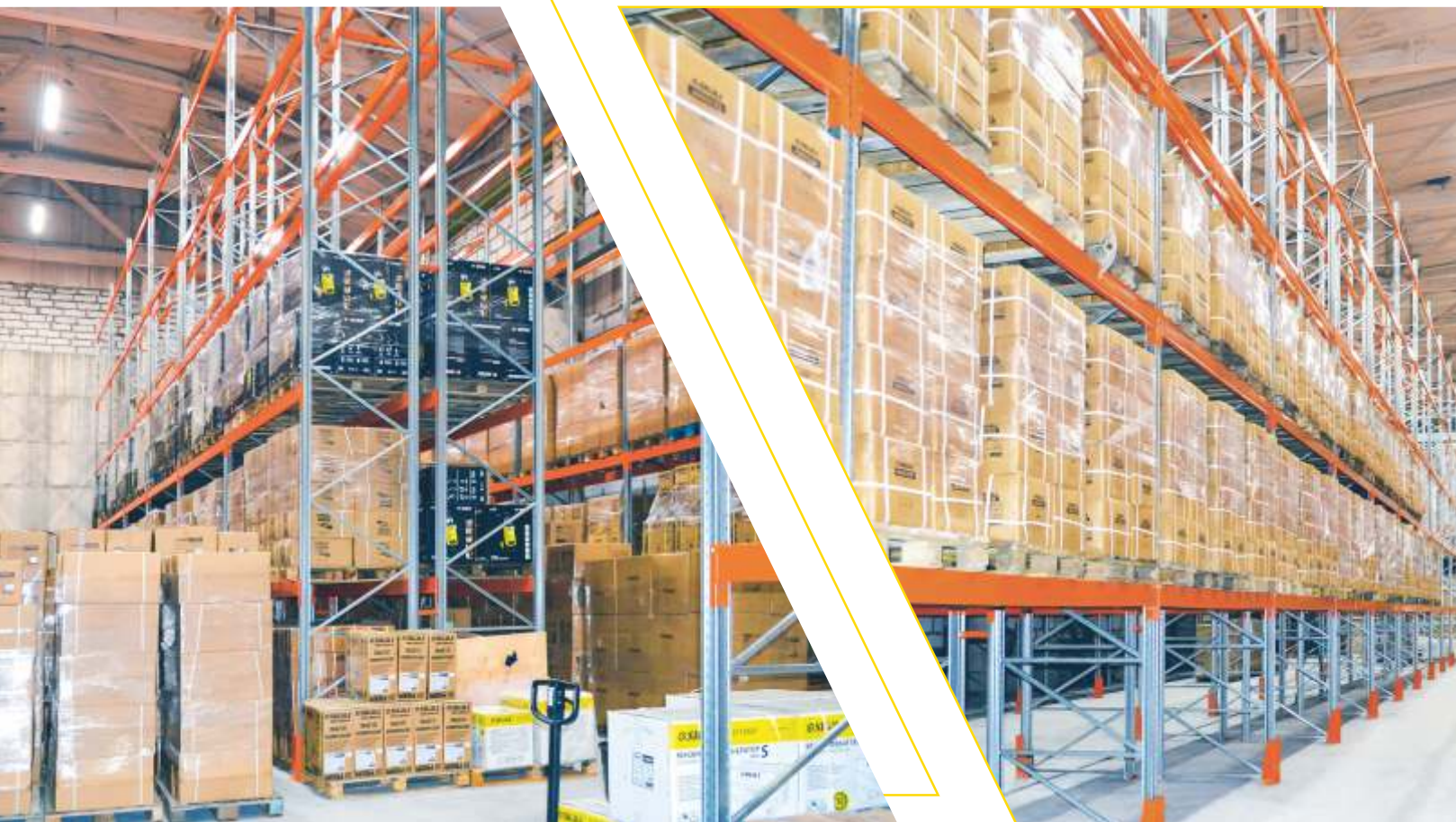
# ПАЛЕТНІ СТЕЛАЖІ ІЗ ФРОНТАЛЬНИМ ЗАВАНТАЖЕННЯМ

Палетні стелажі фронтального типу забезпечують оперативний доступ до кожної одиниці товару в будь-який момент часу, дають змогу зберігати широку номенклатуру товарів, а конструкція стелажа може бути легко змінена за рахунок додавання/видалення елементів.

Універсальність і нижча вартість, порівняно з іншими видами стелажів, пояснюють, чому цей тип стелажів є найпоширенішим видом складського обладнання.



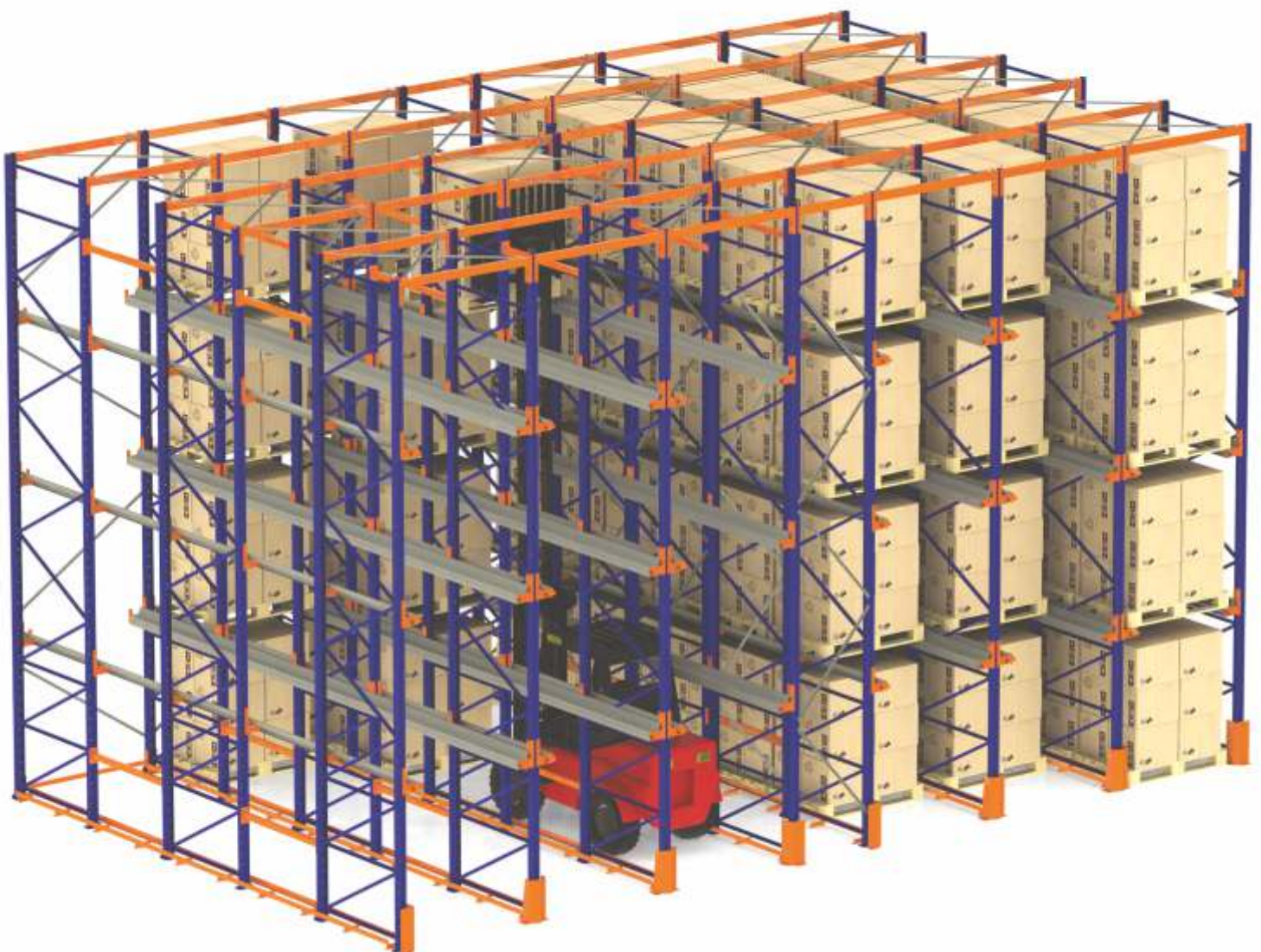
- ◆ Палетні стелажі підходять для зберігання товарів на палетах, у сітчастих контейнерах, а також для штучних вантажів.
- ◆ Система палетних стелажів складається з рам і траверс, що утворюють секції. Одна секція фронтальних стелажів здатна вмістити від 2-х до 4-х палет залежно від довжини траверс.
- ◆ Збірно-розбірна конструкція палетних стелажів, що збирається в одну або кілька ліній будь-якої довжини з будь-якою кількістю ярусів, може бути легко демонтована, переміщена на нове місце і знову змонтована.



## НАБИВНІ СТЕЛАЖІ

Набивні стелажі - різновид палетних стелажів, відмітною особливістю яких є мінімальна кількість міжстелажних проходів. Це дає змогу збільшити місткість складу до 80 %. Набивні стелажі можна реалізувати під різні типи завантаження/розвантаження:

- ◆ LIFO («Last in – First out» дослівно означає "останнім увійшов - першим вийшов") реалізується без наскрізного проїзду. Тобто завантаження і вивантаження проводиться з одного боку. Використовується при зберіганні товарів тривалого терміну придатності.
- ◆ FIFO («First in – First out» дослівно "першим увійшов - першим вийшов"). Тобто, завантаження проводиться з одного боку, а вивантаження - з іншого.





- ◆ навантажувач працює безпосередньо в каналі стелажа
- ◆ завантаження починається з самого верхнього ярусу

- ◆ можливе встановлення в приміщеннях зі штучним мікрокліматом
- ◆ найбільша ефективність при зберіганні однотипних або сезонних товарів



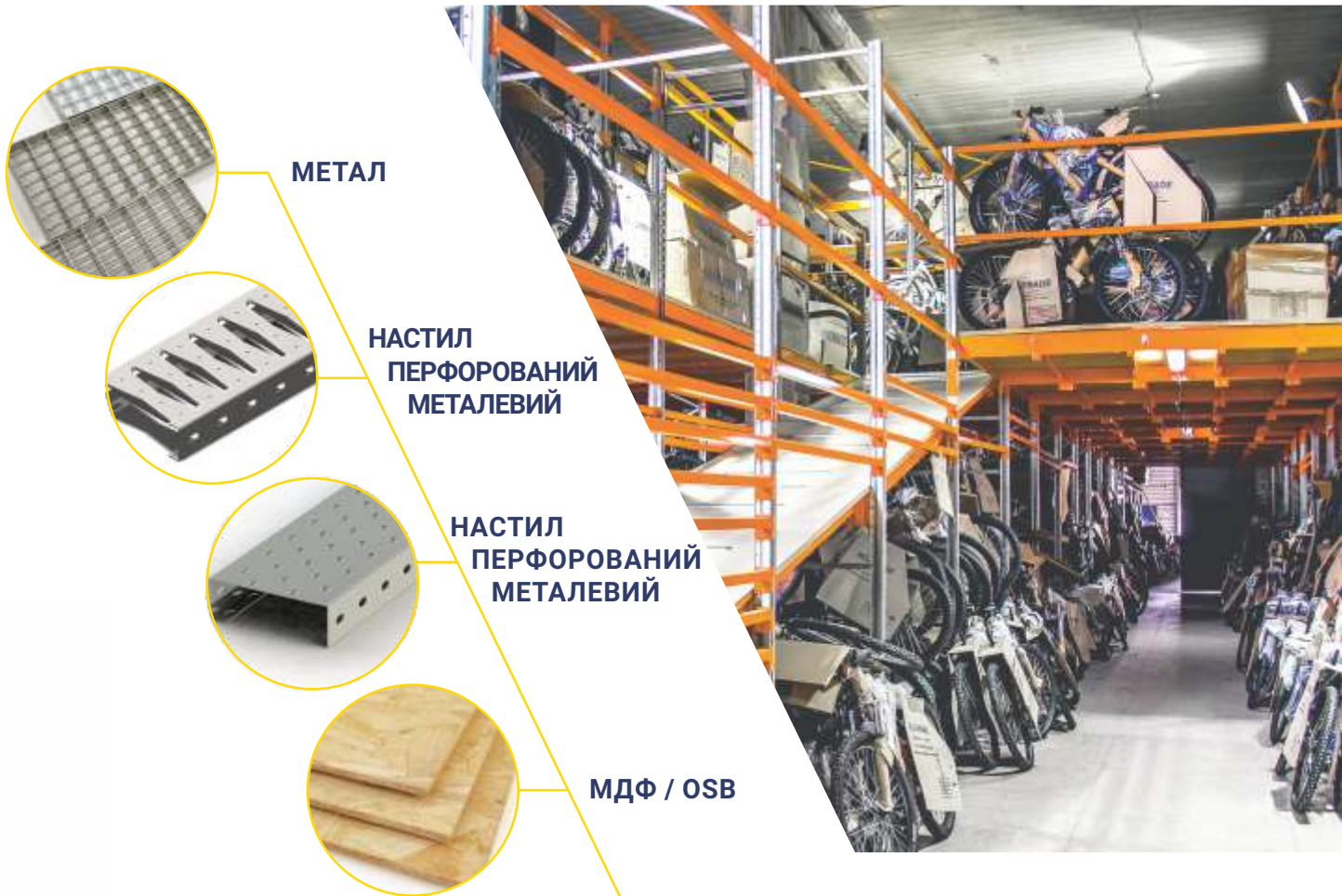
# МЕЗОНІНИ

Мезонін - багатоярусна стелажна конструкція, що дає змогу організувати два і більше поверхи та комбінувати палетне і поличне зберігання, ефективно використовуючи висоту приміщень.

Особливістю цих стелажів є ручна обробка великих обсягів товару з широкою номенклатурою та комплектація замовлень працівниками складу на верхніх поверхах. При цьому доступ до всіх комірок зберігання можливий у будь-який момент часу.

Складаються мезоніни з рам, перекриттів, сходів і полиць. Верхні поверхи огорожені поручнями, а для завантажувально-розвантажувальних робіт передбачені завантажувальні майданчики. Завантаження поверху відбувається за допомогою будь-якої складської техніки - навантажувача або штабелера.





**Перекриття мезонінів виготовляються з**

- ◆ настила перфорованого металевого
- ◆ МДФ / OSB плит
- ◆ металевої пресованої решітки з подальшим гарячим оцинкуванням

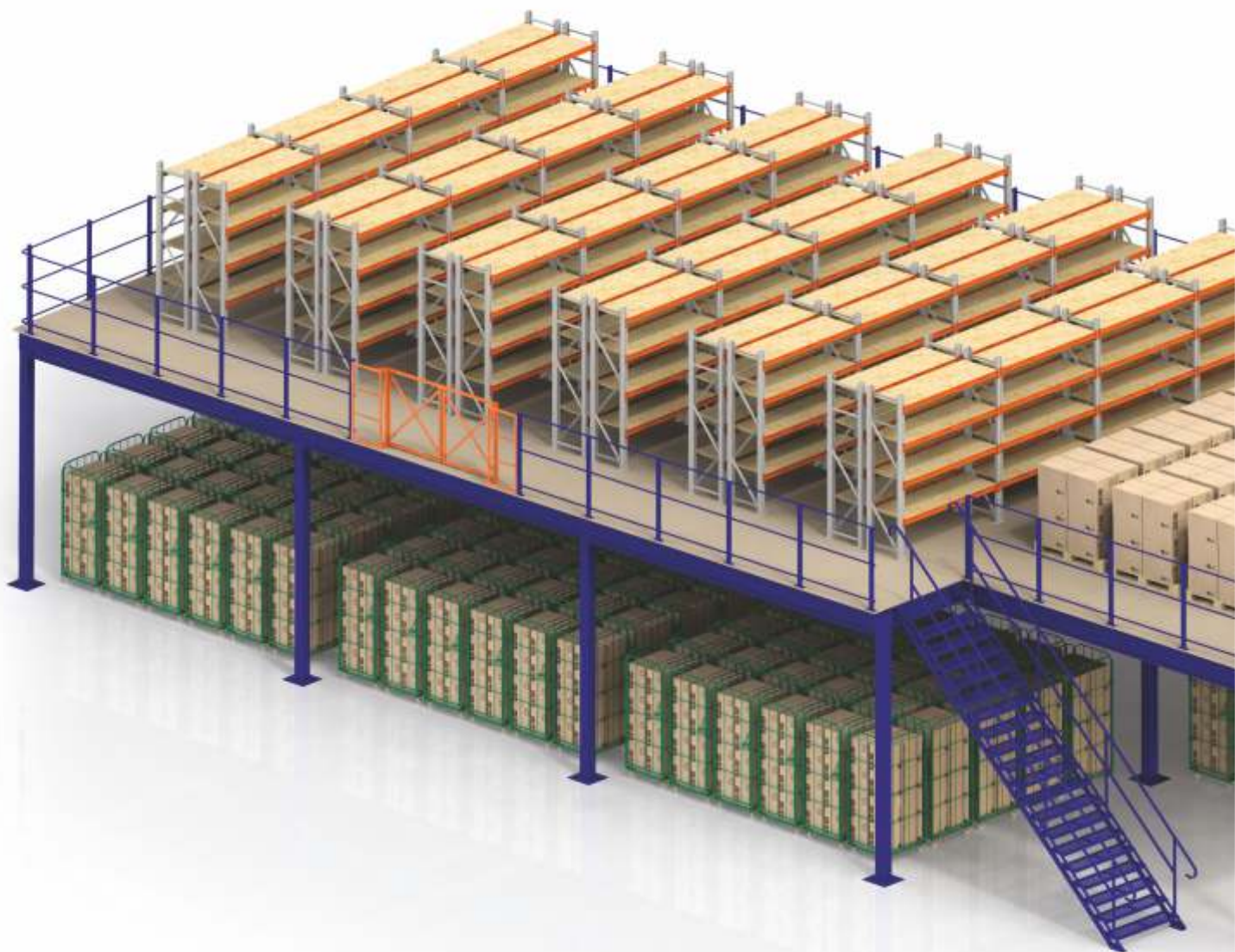


# ПЛАТФОРМА

Платформа - універсальна металоконструкція, яку встановлюють у приміщеннях із високими стелями для створення додаткових поверхів, які можна використовувати під офісні приміщення або під зберігання складських запасів чи готової продукції.

Під час встановлення платформи перший поверх залишається вільним для переміщення техніки або встановлення обладнання завдяки великій відстані між колонами, на відміну від мезонінів, основою яких слугують рами стелажів.

Платформа складається з колон, поперечних балок, на які кріпляться перекриття, захисних огорожень і сходів для доступу на верхні рівні.





Для різних умов експлуатації можливе виготовлення конструкцій з допустимими навантаженнями від  $350 \text{ кг/м}^2$  до  $1500 \text{ кг/м}^2$ .



# САМОНЕСУЧІ СКЛАДИ

Самонесучий склад об'єднує в собі окрему будівлю складу і систему палетних стелажів, що відіграють роль несучої конструкції, до якої кріпляться стінові панелі і покрівельні матеріали.

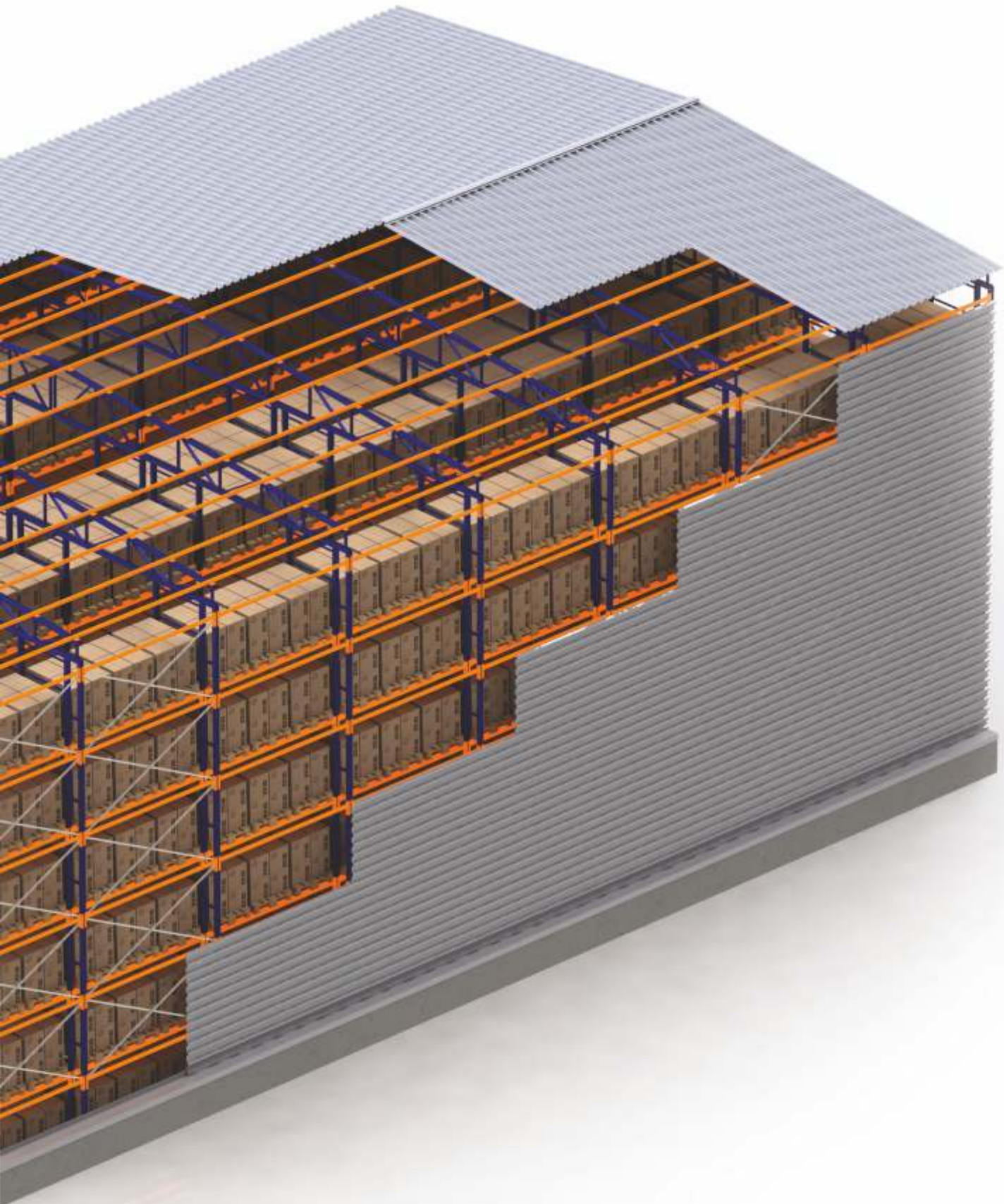
Зведення самонесучих складів проводиться за допомогою болтових з'єднань, без використання зварювання. Це дає змогу добудувати склад або, за необхідності, демонтувати його, перевезти на нове місце і знову змонтувати. Висота складу обмежена тільки висотою рам стелажів. Обсяг складу - не обмежений.



Захист вантажу від природних явищ

Для зведення самонесучих складів не потрібне капітальне будівництво. Стелажна система встановлюється на бетонний майданчик і обшивається для захисту вантажу від природних явищ (снігу, дощу, граду). Залежно від використовуваних матеріалів, такі склади можуть бути як "холодними", так і утепленими.





## ПОЛИЧНІ СТЕЛАЖІ

Поличні стелажі для середніх навантажень серії СІ-50 можна використовувати самостійно в промислових або побутових приміщеннях, на складах, у торгових залах або ж інтегрувати в інші види стелажів. Поличні стелажі застосовують для зберігання і відбору штучних не палетованих вантажів у коробках, ящиках або мішках.

Для організації поличного зберігання можуть бути використані набірні металеві, дерев'яні, сітчасті полиці або цільні полиці з МДФ, ДСП, OSB. За типом розташування на траверсах полиці поділяються на накладні та вкладені.

**НАКЛАДНІ  
МЕТАЛЕВІ ПОЛИЦІ**



**ВКЛАДЕНІ  
МЕТАЛЕВІ ПОЛИЦІ**



**ПЕРФОРОВАНІ ПОЛИЦІ**



**СІТЧАСТІ ПОЛИЦІ**



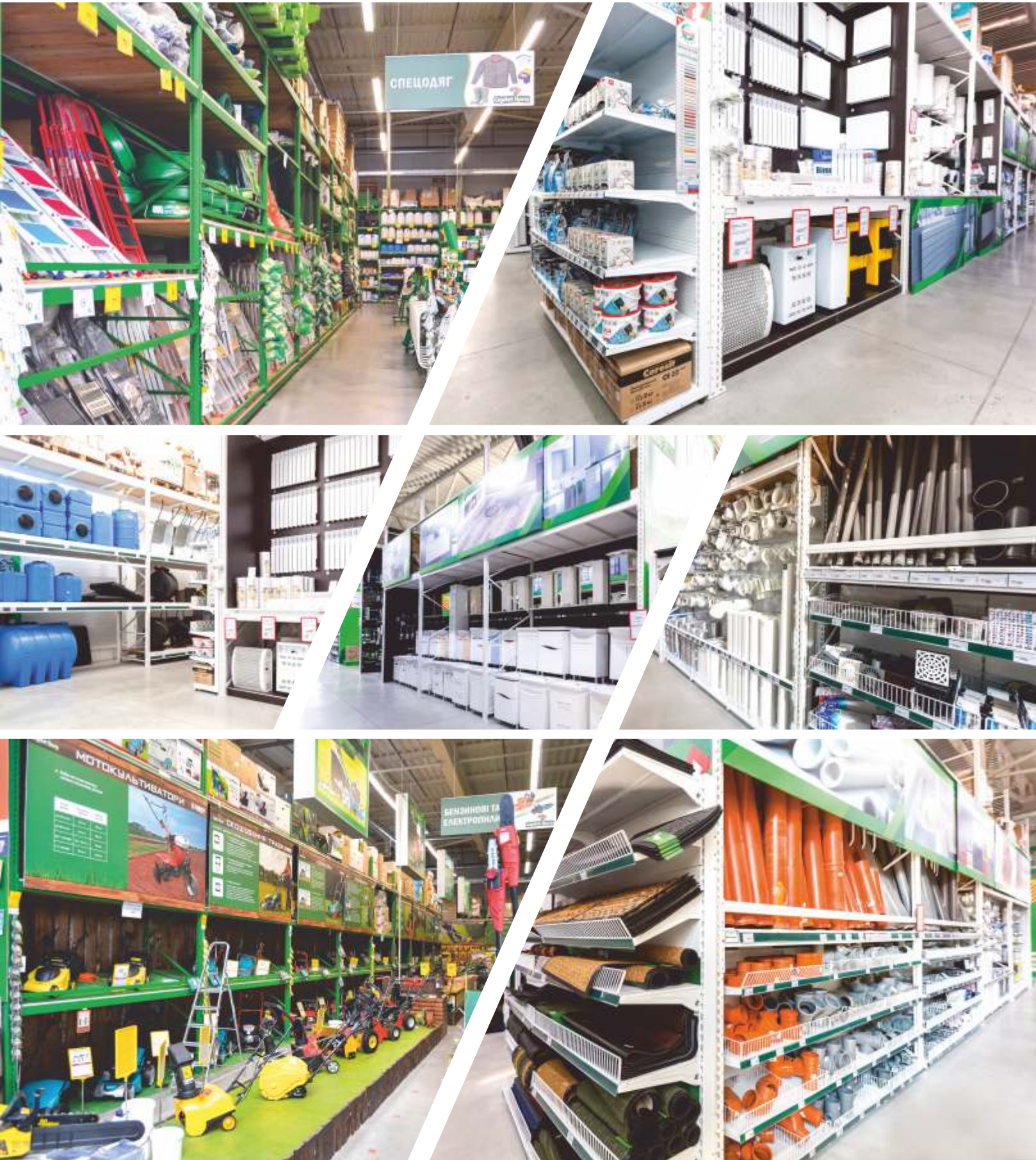
**ДОЩАТІ ПОЛИЦІ**



**ПОЛИЦІ З ДСП/OSB**





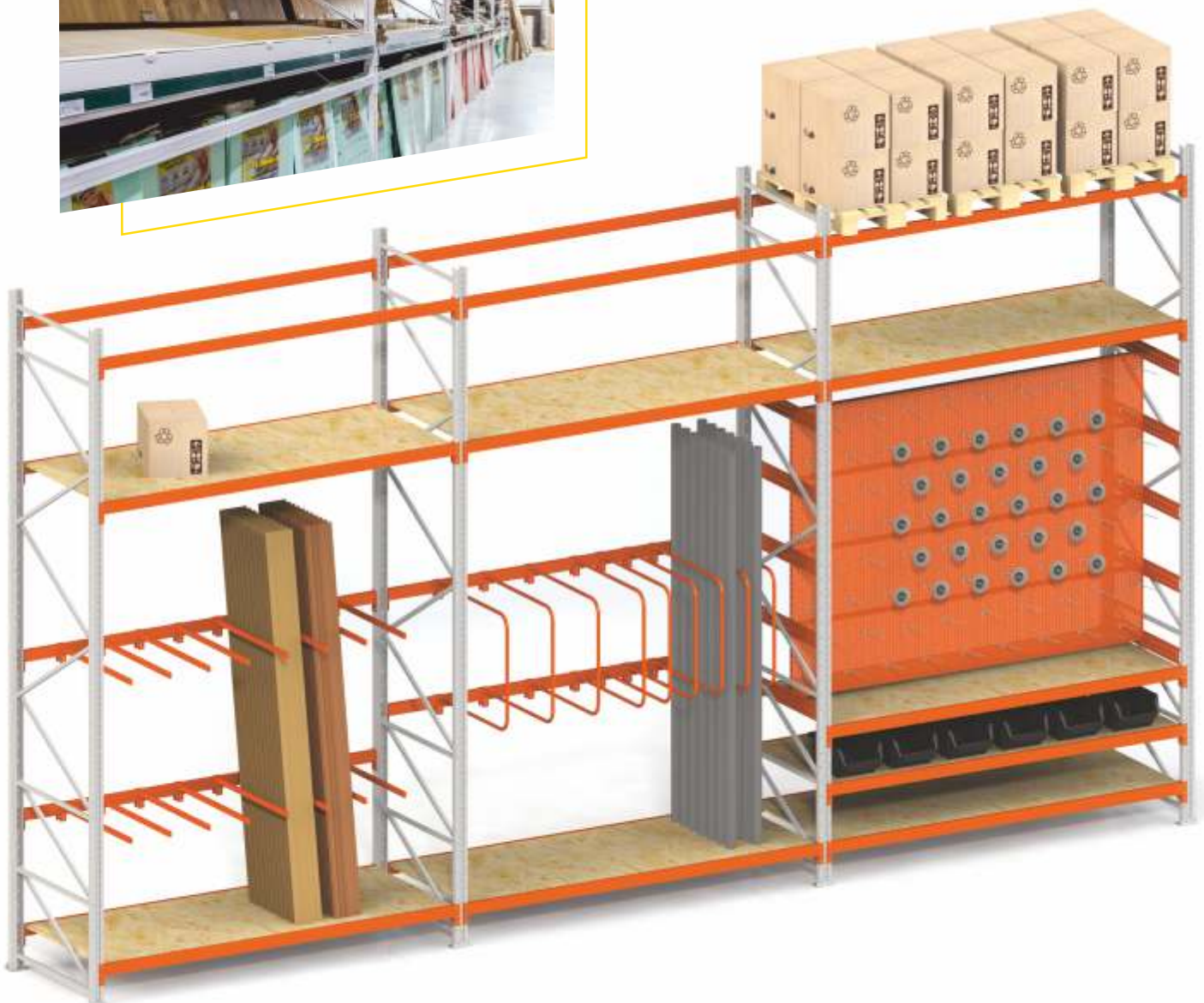


## ТОРГОВІ СТЕЛАЖІ CASH&CARRY

Торгові стелажі Cash&Carry на базі палетних стелажів встановлюють у дрібнооптових магазинах або мережах DIY, організованих за принципом "склад-магазин". Верхні яруси відводять під зберігання складських запасів на палетах безпосередньо в торговельному залі та обробляють вантажною технікою, а яруси, розташовані в зоні доступу покупця, під вітрину.



Торгові стелажі для магазинів самообслуговування містять різноманітні навісні аксесуари та експозитори для найкращого викладення та демонстрації повного асортименту товарів, що допомагає покупцеві зробити вибір на користь того чи іншого продукту.



## ДЕМОНСТРАЦІЙНЕ ОБЛАДНАННЯ



Для демонстрації покупцеві кожного найменування товару індивідуально розробляється спеціалізоване обладнання.

Експозитори, інтегровані в стелажі, виконують функції осередку зберігання і виставкового стенду, що закриває товарні запаси на полицях.



За цим принципом ми розробили експозитори для дверних полотен і експозитори для керамічної плитки та ламінату.

Верхні палетні секції можна закрити навісними рекламними модулями або відкривними дверцятами. Для створення полиць різної глибини розроблено поперечні балки.





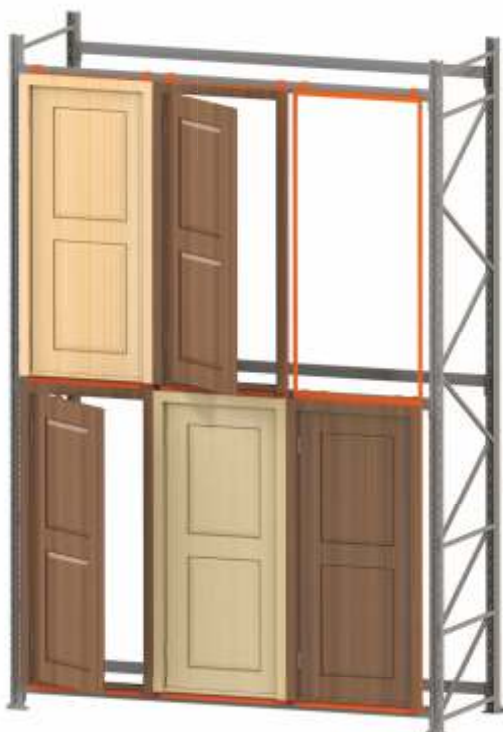
Для керамічної плитки та ламінату вико ристано розсувні планшетні системи, що демонструють колекції та розкладку матеріалу.

При використанні таких експозиторів покупець самостійно обирає необхідний



"малюнок", розміри і може уявити, як той чи інший товар виглядатиме в інтер'єрі.

Експозитори для дверних полотен дають змогу відчинити двері та роздивитися їх з усіх боків, а потім забрати вподобану модель зі скриньки сховища, що знаходиться за конкретними дверима.



## АКСЕСУАРИ



СЕПАРАТОР ЗДВОЄНИЙ



ЕКСПОЗИТОРИ ПІД СОКИРИ



РАМКА ДЛЯ КИЛИМКІВ



РОЗДІЛЬНИК ПІД ЛОПАТИ

## СЕПАРАТОР ДЛЯ СТІЛЬНИЦЬ



## СЕПАРАТОРИ РАМНІ ВЕРТИКАЛЬНІ



## СЕПАРАТОРИ

- ◆ штирвовий
- ◆ роздільник
- ◆ похилий
- ◆ з овальної труби



## ПРИТИСКНІ ЕКСПОЗИТОРИ



Фіксація будь-якого полотна,  
товщиною від 19 мм до 110 мм

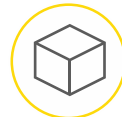
Такий експозитор можна встановлювати в будь-якій точці магазину, як рекламний модуль, дверний експозитор або для того, щоб приховати складські запаси від очей покупців.

Для надійного встановлення полотна притискні пластини за допомогою повзуна зсуваються до центру і фіксуються двома гвинтами. Захист виставкових зразків від відколів, подряпин і вм'ятин, які можуть виникнути в момент установки, досягається кріпленням на притискні пластини м'яких ущільнювачів.

## ЕКСПОЗИТОР ДЛЯ ДЕМОНСТРАЦІЇ ТА ЗБЕРІГАННЯ ДВЕРНИХ ПОЛОТЕН



Експозитор для демонстрації та зберігання дверних полотен дає змогу зробити поділ на секції за модельним рядом або колекціями і дає можливість покупцеві самостійно взяти вподобані двері, не вдаючись до допомоги консультанта.



Стандартні розміри  
такого експозитора  
2200 x 2040 x 2850 мм



Місткість в одну секцію  
10 шт

## ЕКСПОЗИТОР ДЛЯ КЕРАМІЧНОЇ ПЛИТКИ ГОРИЗОНТАЛЬНИЙ



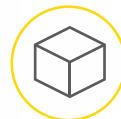
Експозитор для керамічної плитки горизонтальний виготовляється за розмірами замовника з будь-якою кількістю планшетів і різних габаритних розмірів залежно від типу та призначення плитки.

Рух планшетів відбувається в площині експозитора.

## ЕКСПОЗИТОР "КНИЖКА»



Експозитор "КНИЖКА" дає змогу розмістити 20 колекцій керамічної плитки на 10 планшетах.



Розміри планшетів  
1000 x 1980 мм



Навантаження на один планшет  
може досягати 200 кг

# СТЕЛАЖ ДЛЯ ЗБЕРІГАННЯ АВТОМОБІЛЬНИХ ШИН

- ◆ Стелажі для зберігання та продажу автомобільних шин оснащені трубними траверсами круглого перетину для запобігання деформації поверхні шин.
- ◆ Конструктивно розрізняють 2 типи стелажів, що відрізняються за глибиною і за кількістю траверс на ярус, для зберігання шин в один або в два ряди. Виготовляються стелажі за індивідуальними розмірами з довжиною траверс від 1000 мм до 3000 мм і глибиною від 400 мм до 1600 мм.
- ◆ Стелажі двоярядні висотою 3700 мм розраховані на 5 ярусів за діаметра шин 700 мм. У даному стелажі є можливість перестановки внутрішніх траверс для зберігання коліс маленького діаметру по 3 шт. в глибину або 1 колесо великого діаметру.
- ◆ Однорядний стелаж зручно використовувати для зберігання шин різних габаритів. У цьому випадку необхідно тільки переставити траверси для регулювання висоти між ярусами.

ОДНОРЯДНИЙ СТЕЛАЖ



ДВОРЯДНИЙ СТЕЛАЖ



## ЕЛЕМЕНТИ ЗАХИСТУ СТЕЛАЖІВ

Для захисту стійок стелажів від механічних ушкоджень, що наносяться вантажною технікою, встановлюються кутові або клиноподібні відбійники, а для захисту рам від фронтальних ударів - захист торця ряду (ЗТР).

Відбійники і ЗТР не пов'язані з конструкцією стелажної системи і кріпляться до підлоги анкерними болтами на деякій відстані.



**Відбійник кутовий**



**Відбійник клиноподібний**



**Захист торця ряду (ЗТР)**

Для забезпечення жорсткості стелажної системи використовуються розкосні системи і стяжка паралельних рядів.

### РОЗКОСНІ СИСТЕМИ



### ОБМЕЖУВАЧ ПАЛЕТ

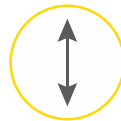


### СТЯЖКА

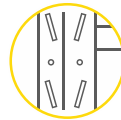


# АРХІВНІ ПОЛИЧКОВІ СТЕЛАЖІ СЕРІЇ СІ-30

- ◆ Архівні стелажі являють собою збірно-розбірну конструкцію, яку набирають в одну або кілька секцій будь-якої довжини, з будь-якою кількістю стійок і полиць, які вбудовують у приміщення зі складною геометрією.
- ◆ Вертикальні стійки виконані з гнутого сталевого профілю з виштампованими зачепами для кріплення полиць на різних рівнях.



Висота стійок  
max 3000 мм



Зачепи на стійці  
з кроком 100 мм



Навантаження на секцію  
до 1000 кг

- ◆ безболтовий монтаж стелажа
- ◆ основою стійки є під'ятник



- ◆ за необхідності глибину або довжину стелажа можна збільшити



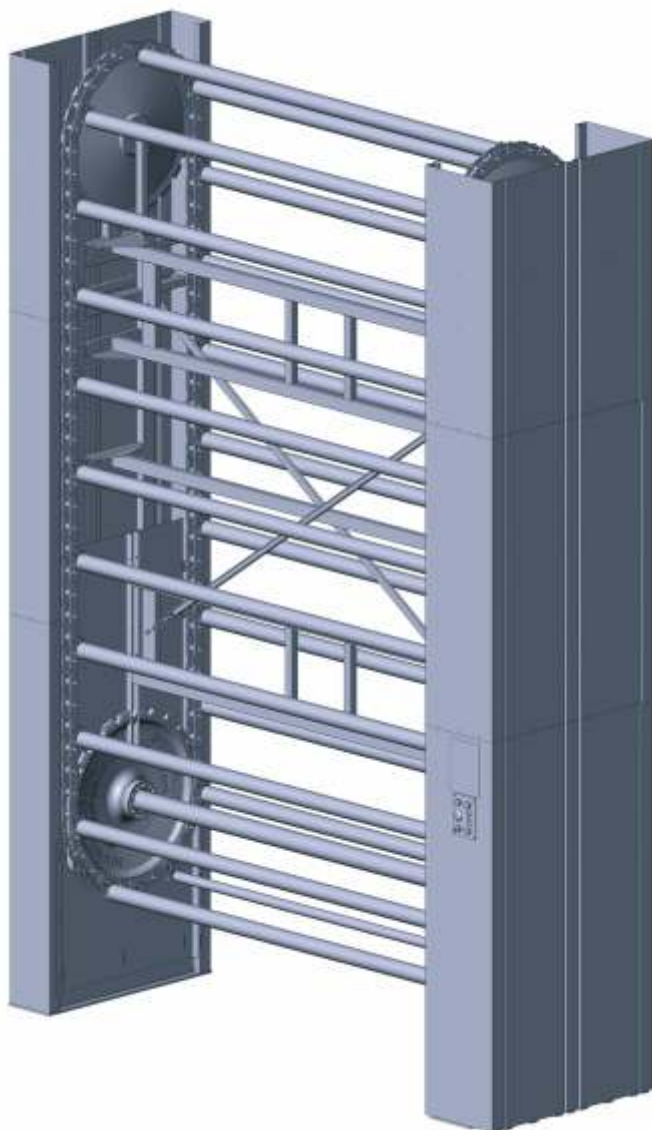


- ◆ Поліці стелажів виконані з листової оцинкованої сталі. Розміри полиць і допустимі навантаження на них представлені в таблиці.

Ширина полиці, мм	800				1000				1200			
Глибина полиці, мм	300	400	500	600	300	400	500	600	300	400	500	600
Навантаження, кг	150	200	200	250	100	150	150	200	80	120	120	150

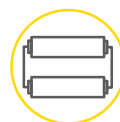
- ◆ Можливе виготовлення посилених конструкцій з більш високою вантажопідйомністю.

# ПАТЕРНОСТЕР ДЛЯ РУЛОННИХ МАТЕРІАЛІВ



Патерностер для лінолеуму/ковроліну являє собою стенд, розрахований на 10-31 рулон (max Ø 650 мм).

Кількість осей завантаження патерностера в таблиці вказана для лінолеуму і ковроліну стандартного діаметру (380 мм і 580 мм). За необхідності, можна змінювати відстань між осями завантаження з кроком 100 мм.



Крок завішування  
400/600 мм



Споживана  
потужність 1,5 кВт

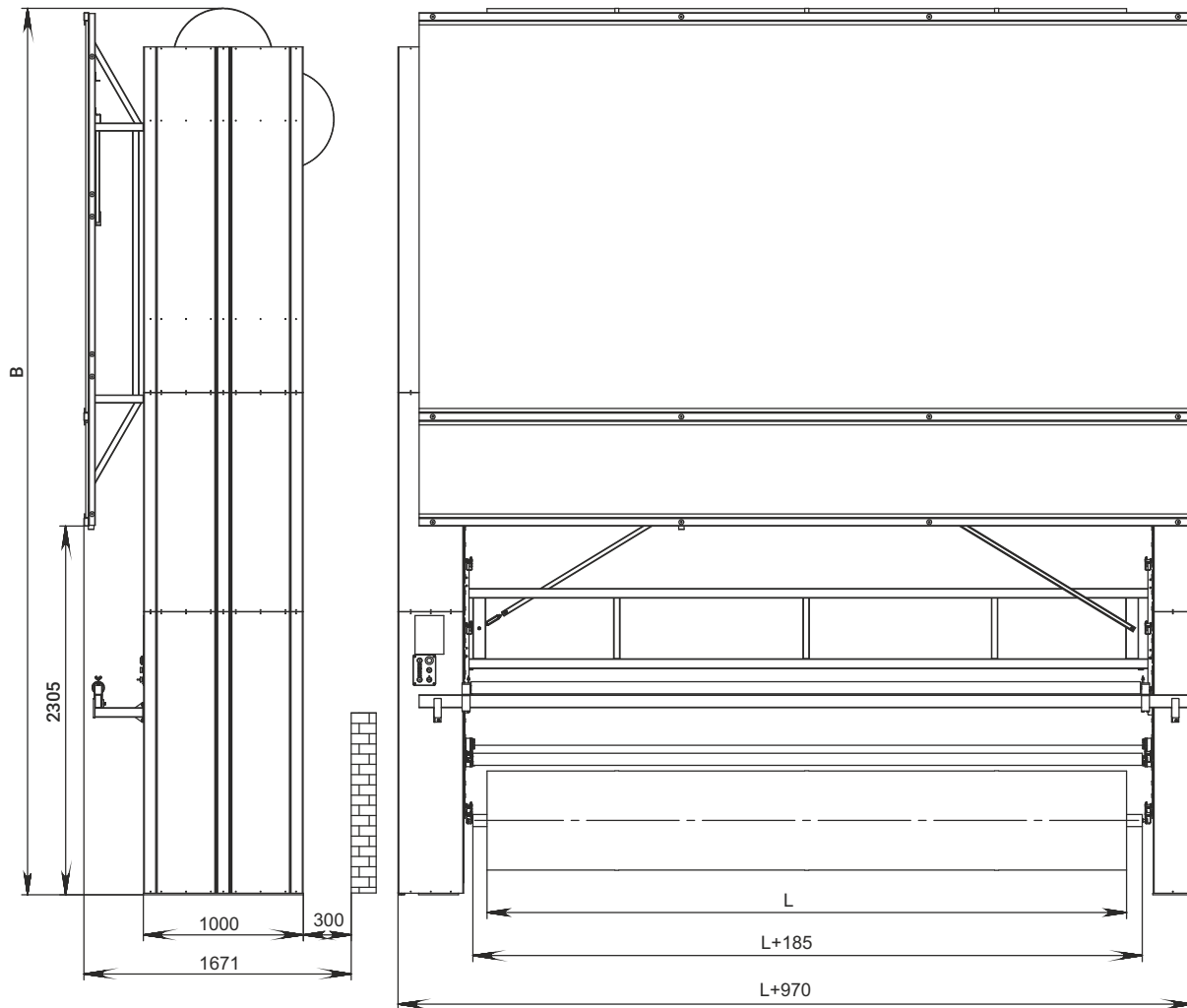


Напруга  
380/220 В



Номінальна  
частота струму 50 Гц

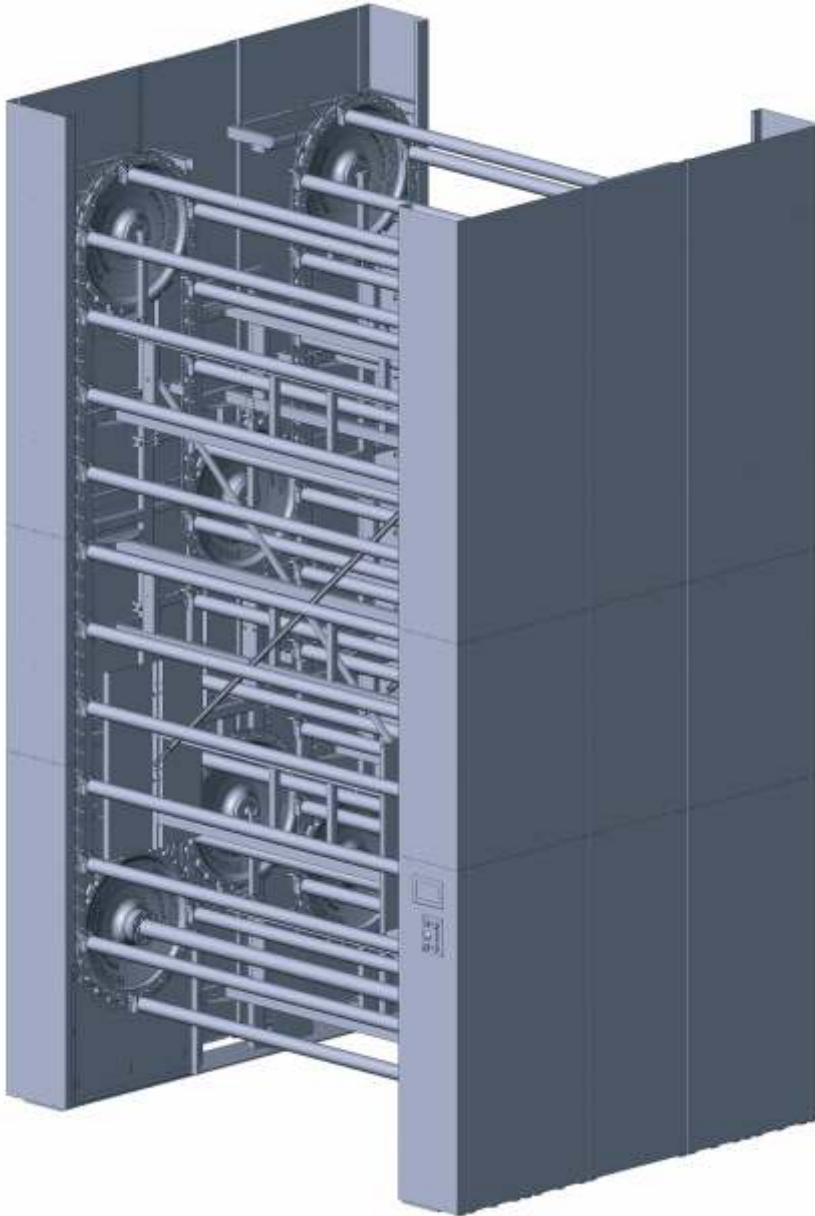
Кількість рулонів d 380 мм	Умовна висота патерностера H, мм	Габаритна висота патерностера (по рулону), мм	Лінолеум шириною, мм						Потужність приводу, кВт/В
			Артикул						
			2000	2500	3000	3500	4000	5000	
16	3500	3480	A203516CA	A253516CA	A303516CA	A353516CA	A403516CA	A403516CA	1,5/220
18	3900	3880	A203518CA	A253518CA	A303518CA	A353518CA	A403518CA	A403518CA	
18	4000	3980	A204018CA	A254018CA	A304018CA	A354018CA	A404018CA	A404018CA	
19	4200	4180	A204219CA	A254219CA	A304219CA	A354219CA	A404219CA	A404219CA	
21	4500	4480	A204521CA	A254521CA	A304521CA	A354521CA	A404521CA	A404521CA	
23	5000	4980	A205023CA	A255023CA	A305023CA	A355023CA	A405023CA	A405023CA	
26	5500	5480	A205526CA	A255526CA	A305526CA	A355526CA	A405526CA	A405526CA	
27	5700	5780	A205727CA	A255727CA	A305727CA	A355727CA	A405727CA	A405727CA	
28	6000	6080	A206028CA	A256028CA	A306028CA	A356028CA	A406028CA	A406028CA	2,2/220
31	6600	6680	A206631CA	A256631CA	A306631CA	A356631CA	A406631CA	A406631CA	



Ширина ролону, мм	Ширина патерностера, мм	Глибина патерностера, мм
2000	2970	1000
2500	3470	
3000	3970	
3500	4470	
4000	4970	
5000	5970	

Кількість ролонів d 580 мм	Умовна висота патерностера Н, мм	Габаритна висота патерностера (по ролону), мм	Ковролін шириною, мм						Потужність приводу, кВт/В	
			Артикул							
			2000	2500	3000	3500	4000	5000		
10	3500	3580	A203510CE	A253510CE	A303510CE	A353510CE	A403510CE	A503510CE	1,5/220	
12	3900	3980	A203512CE	A253512CE	A303512CE	A353512CE	A403512CE	A503512CE		
12	4000	4080	A204012CE	A254012CE	A304012CE	A354012CE	A404012CE	A504012CE		
13	4200	4280	A204213CE	A254213CE	A304213CE	A354213CE	A404213CE	A504213CE		
14	4500	4580	A204514CE	A254514CE	A304514CE	A354514CE	A404514CE	A504514CE		
16	5000	5080	A205016CE	A255016CE	A305016CE	A355016CE	A405016CE	A505016CE		
17	5500	5580	A205517CE	A255517CE	A305517CE	A355517CE	A405517CE	A505517CE		
18	5700	5780	A205718CE	A255718CE	A305718CE	A355718CE	A405718CE	A505718CE		
19	6000	6080	A206019CE	A256019CE	A306019CE	A356019CE	A406019CE	A506019CE		2,2/220
21	6600	6680	A206620CE	A256620CE	A306620CE	A356620CE	A406620CE	A506620CE		

# ПАТЕРНОСТЕР БАГАТОРЯДНИЙ ДЛЯ РУЛОННИХ МАТЕРІАЛІВ "SLADOCK" M2



Патерностери "SLADOCK" M2 і M3 дають змогу оформити велику кількість товару (рулонів) на малій площі. При цьому мають демонстраційну ділянку.



Споживана потужність 1,5 кВт



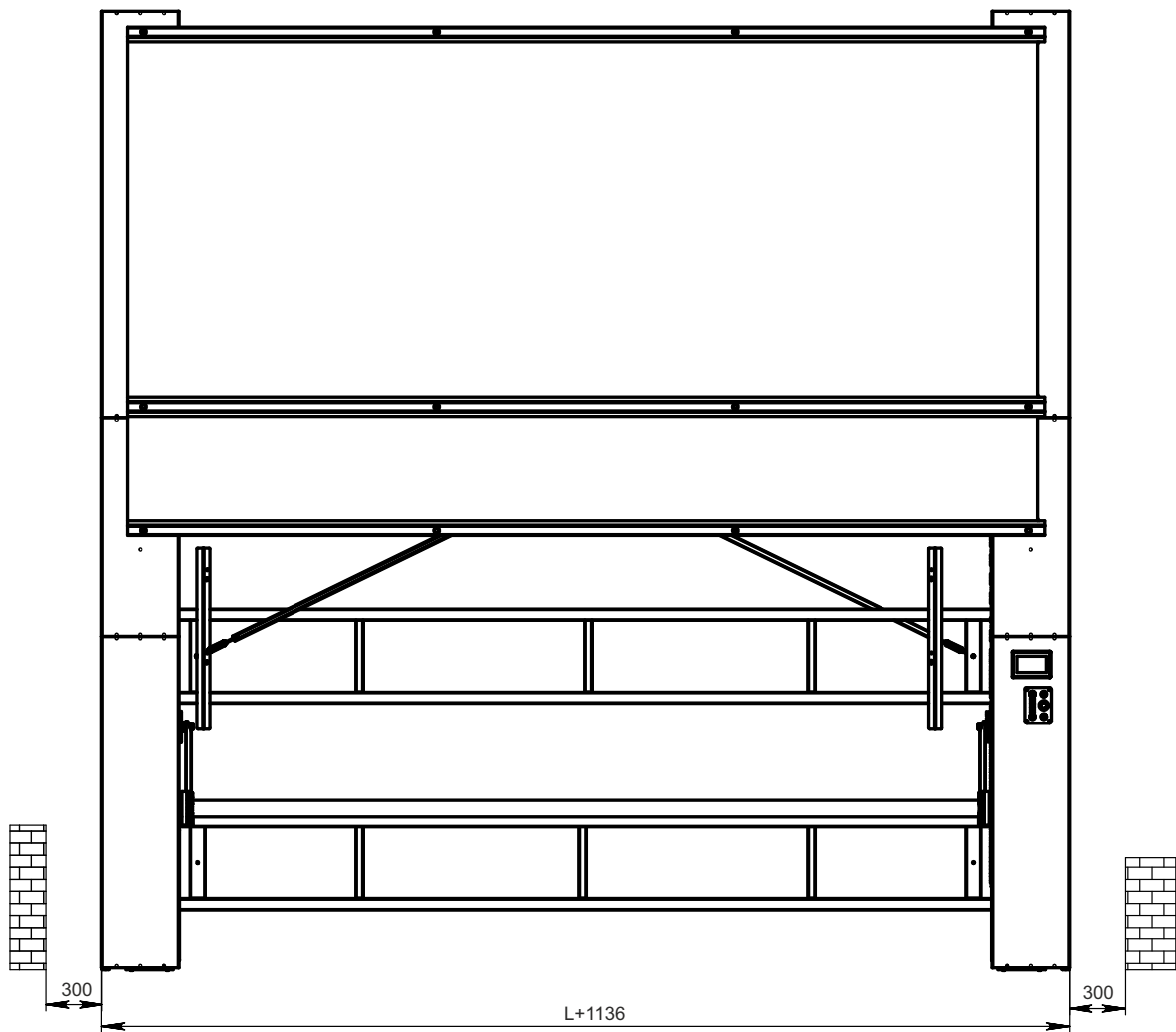
Напруга 380/220 В



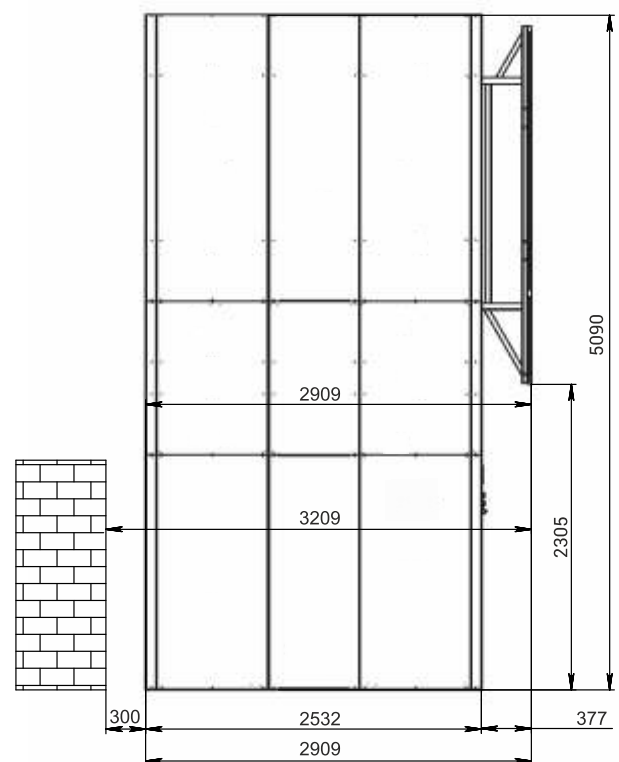
Номінальна частота струму 50 Гц

Кількість рулонів d 580 мм	Умовна висота патерностера Н, мм	Габаритна висота патерностера (по рулону), мм	Ковролін шириною, мм							Потужність приводу, кВт/В
			Артикул							
			2000	2500	3000	3500	4000	4500	5000	
30	5000	5080	A205030M2M	A255030M2M	A305030M2M	A355030M2M	A405030M2M	A455030M2M	A505030M2M	1,5/220

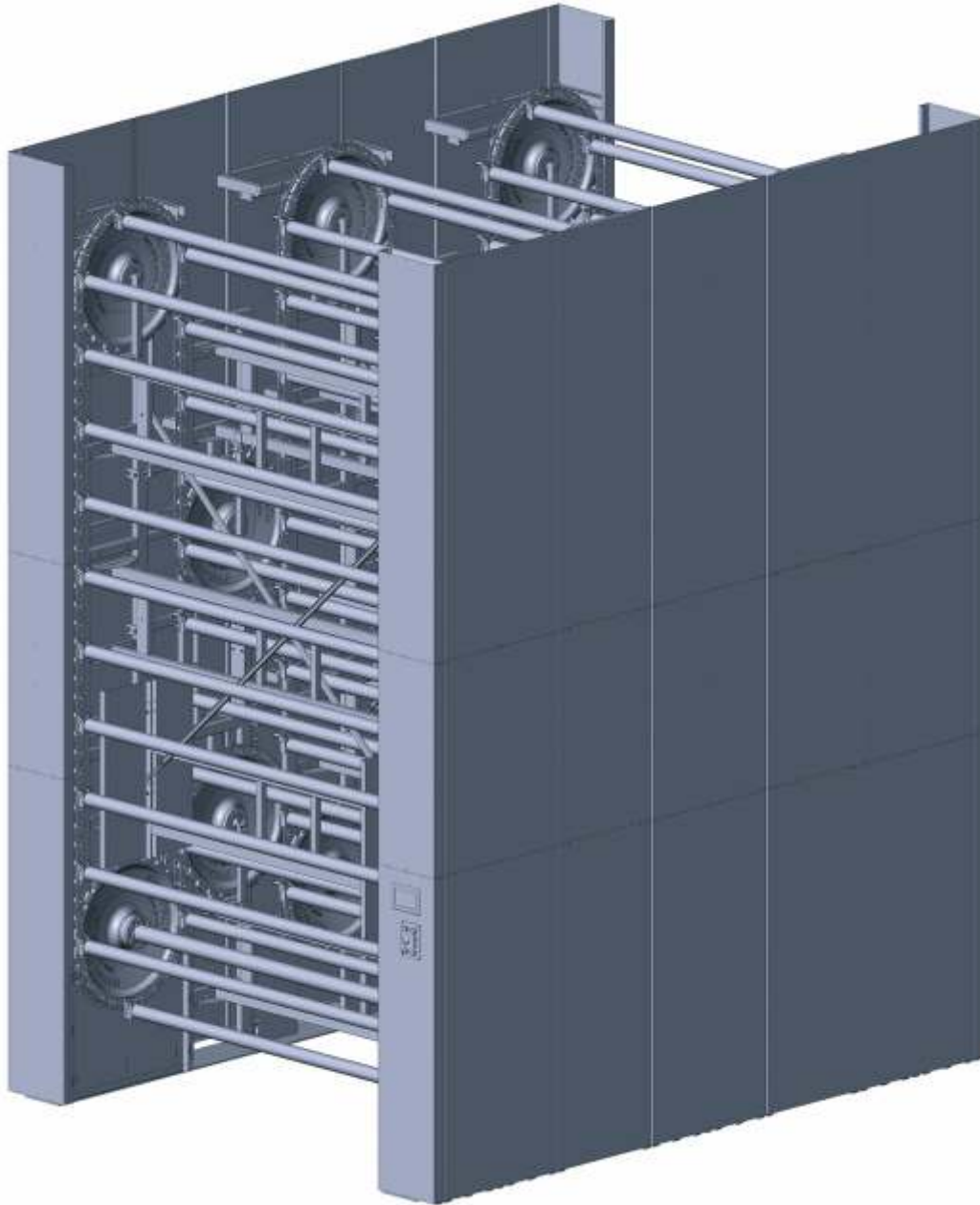
Кількість рулонів d 380 мм	Умовна висота патерностера Н, мм	Габаритна висота патерностера (по рулону), мм	Лінолеум шириною, мм							Потужність приводу, кВт/В
			Артикул							
			2000	2500	3000	3500	4000	4500	5000	
45	5000	5080	A205045M2M	A255045M2M	A305045M2M	A355045M2M	A405045M2M	A455045M2M	A505045M2M	1,5/220



Ширина ролону, мм	Ширина патерностера, мм	Глибина патерностера, мм
2000	3136	2532
2500	3636	
3000	4136	
3500	4636	
4000	5136	

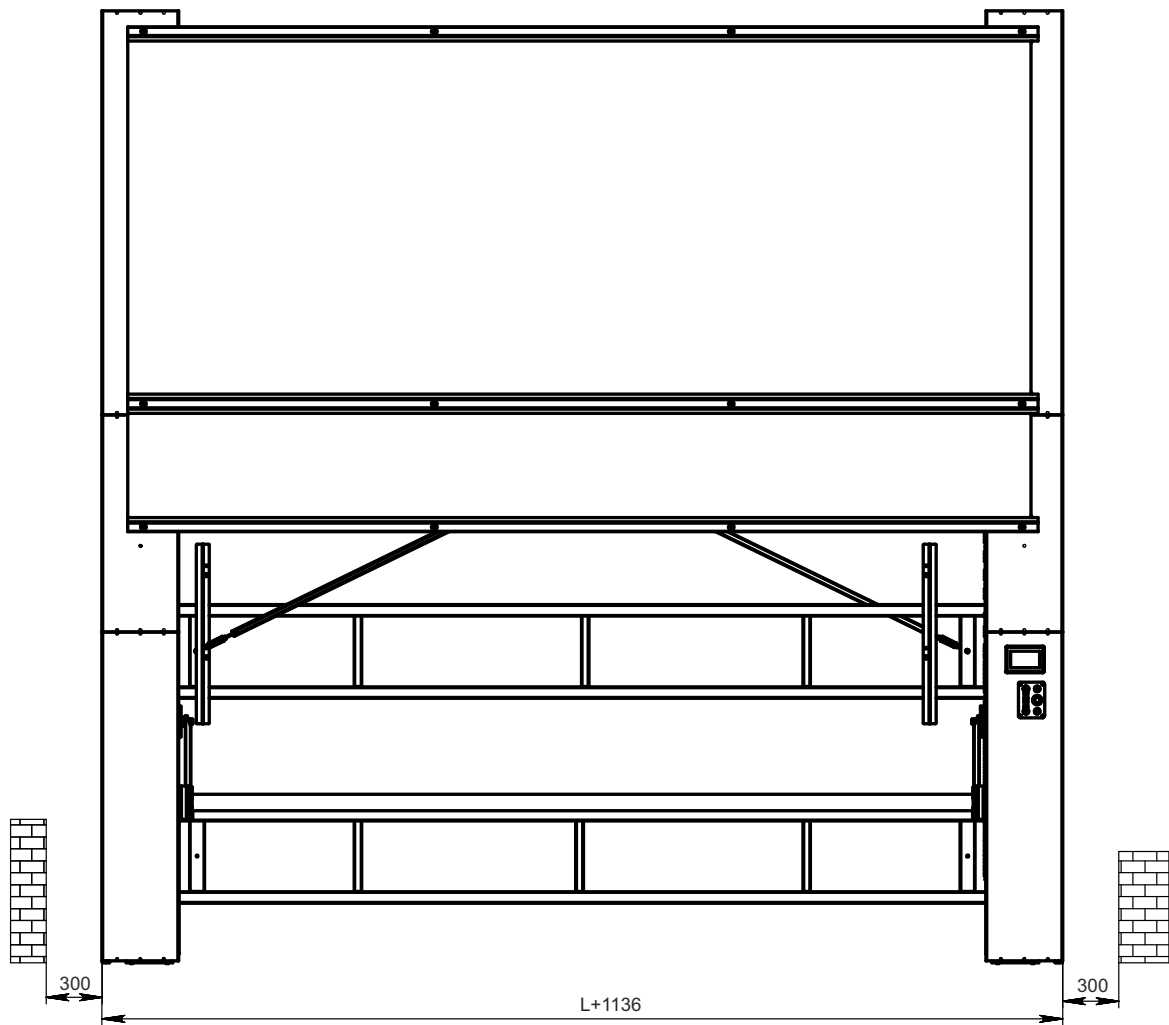


# ПАТЕРНОСТЕР БАГАТОРЯДНИЙ ДЛЯ РУЛОННИХ МАТЕРІАЛІВ "SLADOCK" МЗ



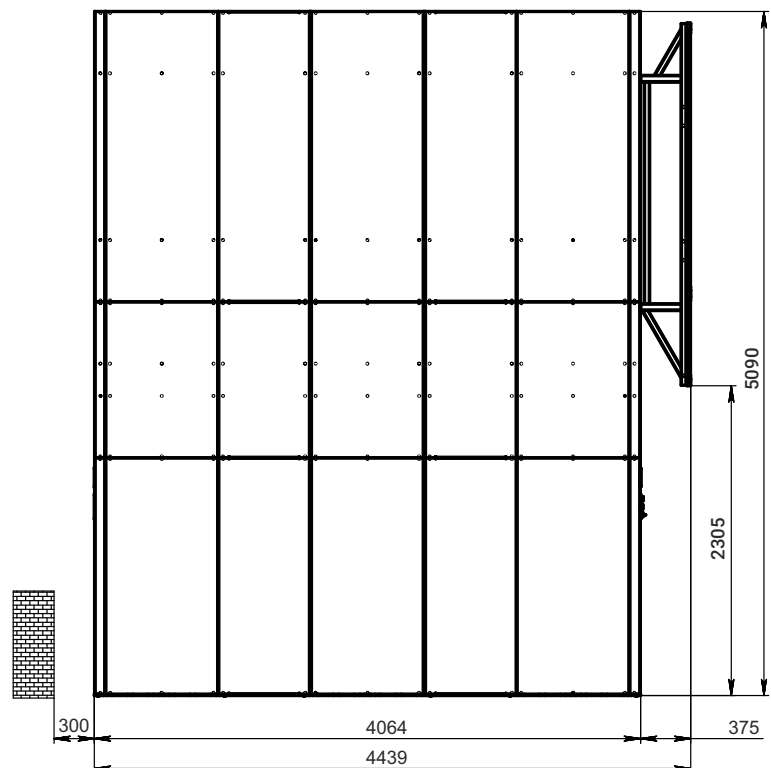
Кількість рулонів d 580 мм	Умовна висота патерностера Н, мм	Габаритна висота патерностера (по рулону), мм	Ковролін шириною, мм							Потужність приводу, кВт/В
			Артикул							
			2000	2500	3000	3500	4000	4500	5000	
44	5000	5080	A205044M3M	A255044M3M	A305044M3M	A355044M3M	A405044M3M	A455044M3M	A505044M3M	2x1,5/380

Кількість рулонів d 380 мм	Умовна висота патерностера Н, мм	Габаритна висота патерностера (по рулону), мм	Лінолеум шириною, мм							Потужність приводу, кВт/В
			Артикул							
			2000	2500	3000	3500	4000	4500	5000	
67	5000	5080	A205067M3M	A255067M3M	A305067M3M	A355067M3M	A405045M3M	A455067M3M	A505067M3M	2x1,5/380



Ширина ролону, мм	Ширина патерностера, мм	Глибина патерностера, мм
2000	3136	4064
2500	3636	
3000	4136	
3500	4636	
4000	5136	

Патерностер "SLADOCK" M3 має розширені технічні можливості за рахунок збільшення кількості ролонів і додавання додаткової демонстраційної ділянки для доступу до товару з протилежного боку обладнання.



# СИСТЕМА АВТОМАТИЗОВАНОГО КЕРУВАННЯ ПАТЕРНОСТЕРОМ



Систему автоматизованого управління патерностером розроблено для подачі обраного рулону споживачеві, а також вона надає змогу присвоїти потрібний артикул кожному виду підлогового покриття.

Установка виконана на базі сенсорної панелі «Delta 7» і вбудованого програмованого контролера.

Керування системою здійснюється оператором за допомогою кнопок, а також панелі - для відображення стану і введення даних.

Управління кнопками повністю дублює автоматичну систему подачі.



Найменування показників	Одиниця виміру	Значення
Лінійна швидкість переміщення ланцюга	м/хв	5
Максимально допустимий діаметр рулону	мм	600
Максимально допустима вага рулону	кг	280
Максимальна різниця між вагою рулонів із протилежних боків патерностера	кг	600
Загальна потужність встановленого електродвигуна патерностера (мотора - редуктора)	кВт	1,5; 2,2
Загальна потужність встановлених електродвигунів SLADOK M2 і M3 (2 мотори - редуктори)	кВт	1,5; 2x1,5
Номінальна напруга мережі живлення	В	220/380
Номінальна частота струму	Гц	50



## ПЛАНШЕТ ДЛЯ ЗРАЗКІВ НА ПАТЕРНОСТЕРІ



Артикул	Довжина (L), мм
BP0042.2000	2000
BP0042.2500	2500
BP0042.3000	3000
BP0042.3500	3500
BP0042.4000	4000
BP0042.5000	5000

Планшет для зразків на патерностері - являє собою конструкцію з елементами кріплення зразків, яка монтується на фасад патерностера і виконує функцію захисту.

## ЗАДНІЙ ЕКРАН БЕЗПЕКИ ПАТЕРНОСТЕРА



Артикул	Довжина (L), мм
BP0042.2000	2000
BP0042.2500	2500
BP0042.3000	3000
BP0042.3500	3500
BP0042.4000	4000
BP0042.5000	5000

Задній екран безпеки - конструкція, яка монтується на тильну частину патерностера і служить захисним екраном.

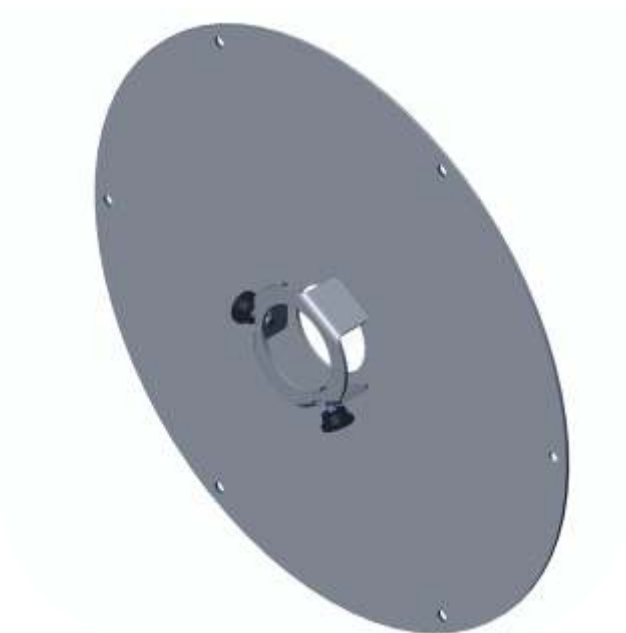
# ВІДРІЗНА ПЛАНКА ДЛЯ ПАТЕРНОСТЕРА БЕЗ ЛІЧИЛЬНИКА



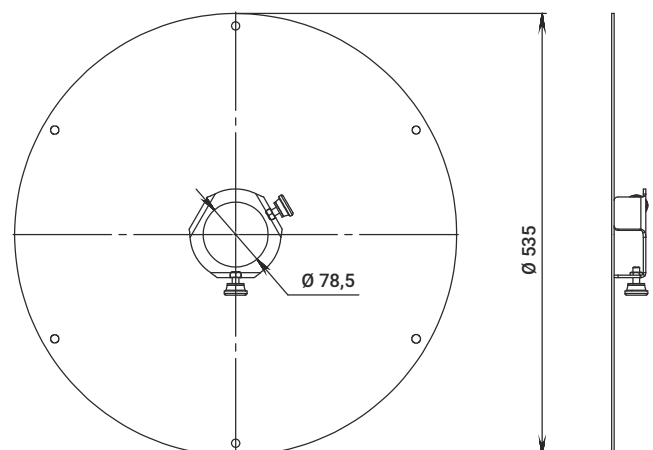
Артикул	Довжина (L), мм
FNB2000	2000
FNB2500	2500
FNB3000	3000
FNB3500	3500
FNB4000	4000
FNB5000	5000

Відрізна лінійка призначена для відмотування, рівного відрізу лінолеуму, ковrolіну, плівки ПВХ безпосередньо з електропатерностера.

# ЗАХИСНИЙ ФЛАНЕЦЬ



Артикул	Найменування
BP0006X_60mm	Фланець захисний 60/540 для рулонів ковrolіну на вал 60 мм до патерностера, колір чорний
BP0006X_76mm	Фланець захисний 76/540 для рулонів ковrolіну на вал 76 мм до патерностера, колір чорний

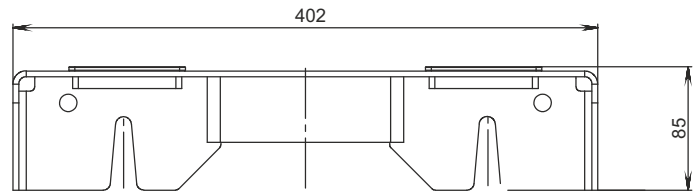


Слугує захисним елементом для рулонів ковrolіну від потрапляння ниток у пристрій патерностера, а також для фіксації рулону.

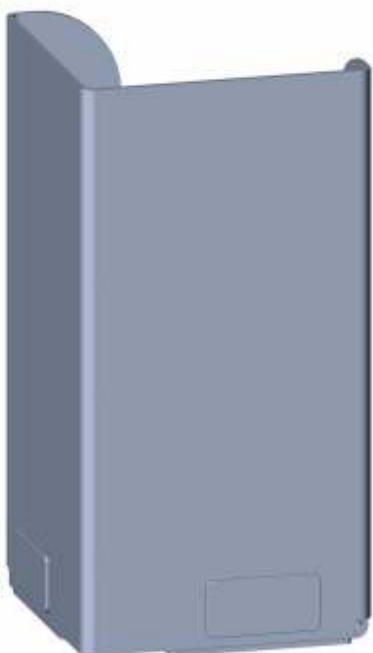
## ЗАХИСТ ФАСАДУ ОБЛИЦЮВАННЯ ПАТЕРНОСТЕРА



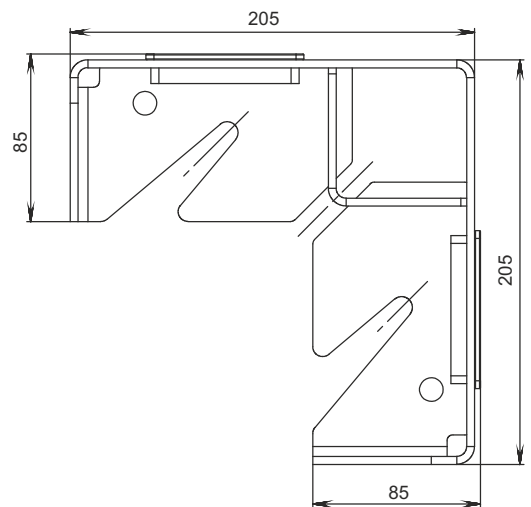
Артикул
BP0034X



## ЗАХИСТ КУТА ОБЛИЦЮВАННЯ ПАТЕРНОСТЕРА



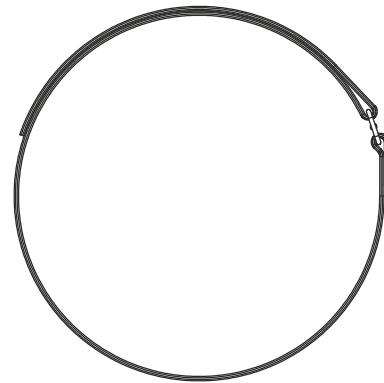
Артикул
BP0035X



## РЕМІНЬ ДЛЯ ФІКСАЦІЇ РУЛОНІВ

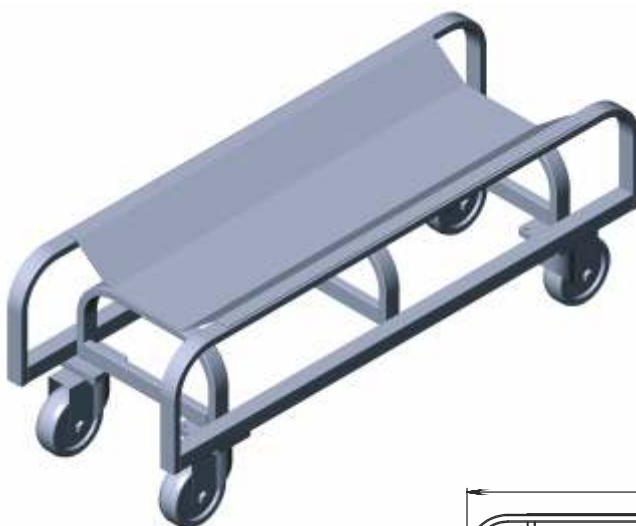


Артикул	Найменування
E110110	Ремінь для фіксації ковровіну, діаметр 610 мм
E110120	Ремінь для фіксації лінолеуму, діаметр 350 мм



## ВІЗОК ДЛЯ ЗАВАНТАЖЕННЯ РУЛОННИХ МАТЕРІАЛІВ

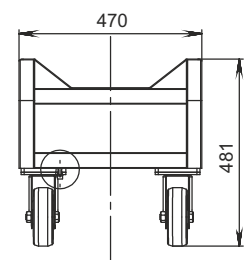
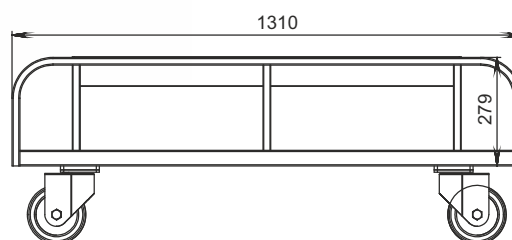
Артикул
EP0065X



**Вантажопідйомність до 400 кг**

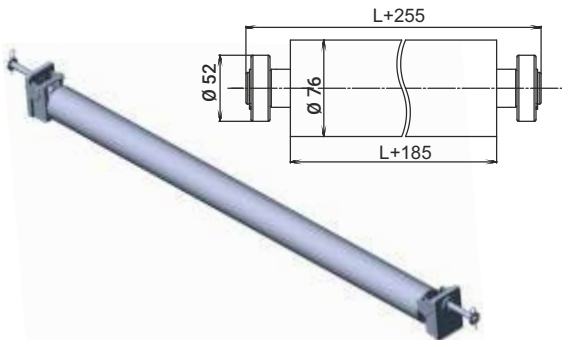


**Діаметр коліс 150 мм**



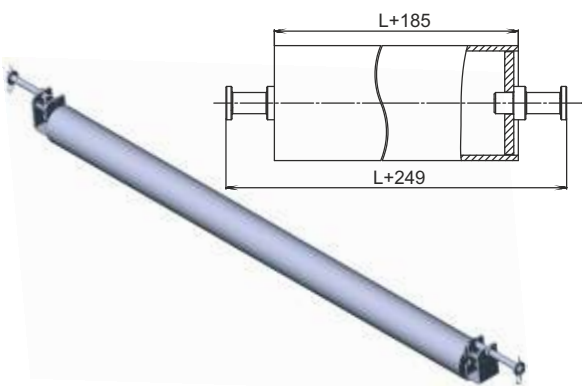
- ◆ Рулони, шириною понад 3000 мм, рекомендується транспортувати двома візками.

## ТРАНСПОРТНІ ВАЛИ ПАТЕРНОСТЕРА ТИПУ SLADOCK (НА ПІДШИПНИКАХ)



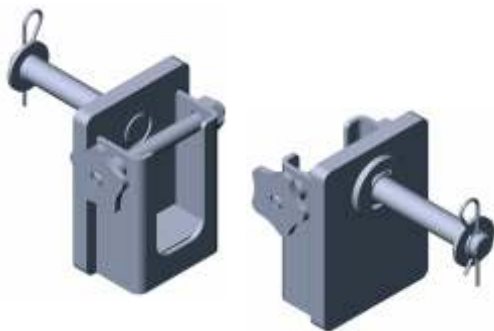
Артикул	Найменування
SL200020CE	Вал додатковий 2м, у комплекті з опорами (SLADOCK)
SL250020CE	Вал додатковий 2,5м, у комплекті з опорами (SLADOCK)
SL300020CE	Вал додатковий 3м, у комплекті з опорами (SLADOCK)
SL350020CE	Вал додатковий 3,5м, у комплекті з опорами (SLADOCK)
SL400020CE	Вал додатковий 4м, у комплекті з опорами (SLADOCK)
SL500020CE	Вал додатковий 5м, у комплекті з опорами (SLADOCK)

## ТРАНСПОРТНІ ВАЛИ ПАТЕРНОСТЕРА

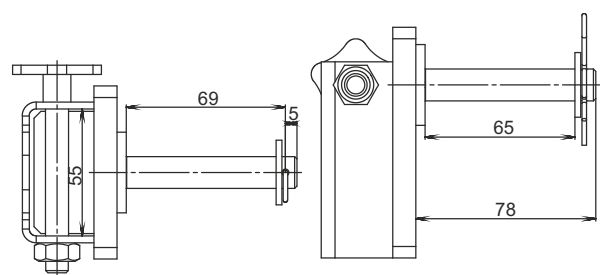


Артикул	Найменування
B200020CE	Вал додатковий 2м, у комплекті з опорами
B250020CE	Вал додатковий 2,5 м, у комплекті з опорами
B300020CE	Вал додатковий 3м, у комплекті з опорами
B350020CE	Вал додатковий 3,5 м, у комплекті з опорами
B400020CE	Вал додатковий 4м, у комплекті з опорами
B500020CE	Вал додатковий 5м, у комплекті з опорами

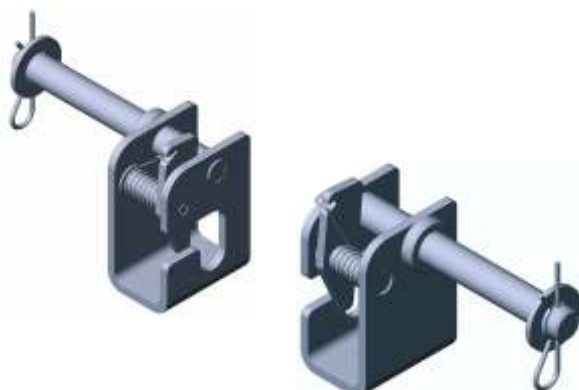
## ОПОРА ТРАНСПОРТНОГО ВАЛА ПАТЕРНОСТЕРА ТИПУ SLADOCK (НА ПІДШИПНИКАХ)



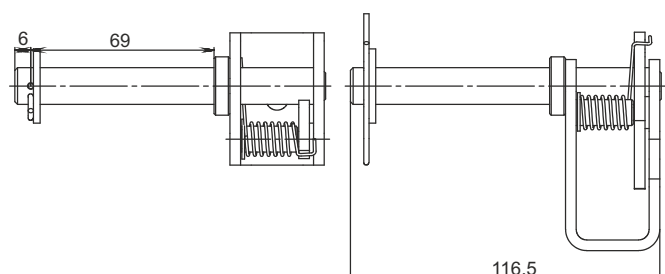
Артикул	Найменування
SL110040P	Опора транспортного валу (SLADOCK)



## ОПОРА ТРАНСПОРТНОГО ВАЛУ

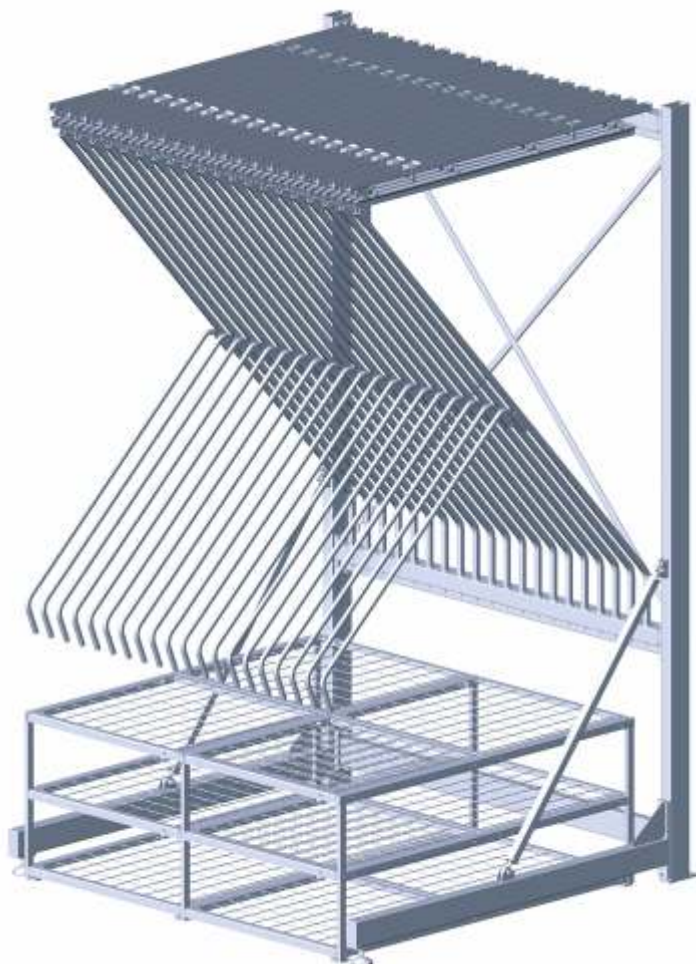


Артикул	Найменування
B110040P	Опора транспортного валу



## СТЕНД "ISRAHAN»

Стенд «Israhan» призначений для вертикальної демонстрації килимів.

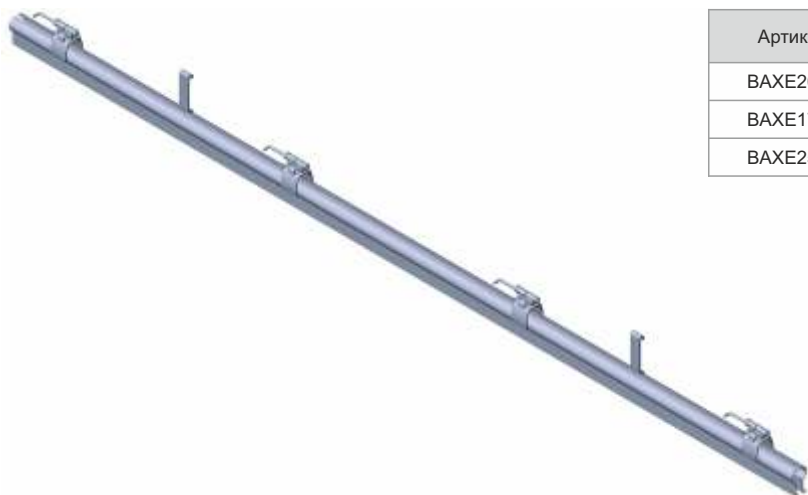


Артикул	Найменування
BAXE1724_40	Стенд Israhan, 40 килимів 1,7*2,4 затискач щипці, в комплекті з подіумом B695 2705*1895*2565*1800 (A*B*C*D)
BAXE1724_50	Стенд Israhan, 50 килимів 1,7*2,4 затискач щипці, в ком. з подіумом B696 2705*1895*2565*1800 (A*B*C*D)
BAXE22030_40	Стенд Книжка, 40 килимів 2*3 затискач щипці, в комплекті з подіумом B695 3305*2195*2065*2100 (A*B*C*D)
BAXE2030_50	Стенд Israhan, 50 килимів 2*3 затискач щипці, в комплекті з подіумом B695 3305*2195*2065*2100 (A*B*C*D)
BAXE2535_20	Стенд Israhan, 20 килимів 2,5*3,5 затиск щипці в комплекті. Без подіуму. 3780*2695*2065*2600 (A*B*C*D)
BAXE2535	Стенд Israhan, 40 килимів 2,5*3,5 затиск щипці в комплекті. Без подіуму. 3780*2695*2065*2600 (A*B*C*D)

Конструкція експозитора складається з двох опорних рам, нижньої перемички, основи і консольних направляючих (сторінок). Килимове покриття завішується на обидва боки направляючих за допомогою затискачів.

Направляючі укомплектовані елементами, які не допускають зняття килима з затискачами, для запобігання випадковому або навмисному виносу елементів завішування.

## ЩИПЦІ ДОДАТКОВІ



Артикул	Найменування
BAXE2000	Щипці для стенду килимів 2,0 додаткові
BAXE1700	Щипці для стенду килимів 1,7 додаткові
BAXE2500	Щипці для стенду килимів 2,5 додаткові

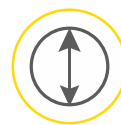
# РЕЙКОВА ВІДРІЗНА МАШИНА



Артикул	Найменування
F400070	Верстат електровимірювальний для заміру, різання підлогових покриттів шириною 4м. Електронний програмований лічильник, регулювання під тип і товщину підлогового покриття.
CUT4000	Ніж для різання підлогових покриттів

Мобільний відрізний пристрій - є електровимірювальним приладом для заміру і відрізу підлогових покриттів рулонного типу з електропатерностера або іншого засобу зберігання.

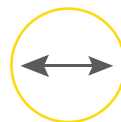
Підрахунок довжини здійснюється за допомогою електронного датчика кутового переміщення (енкодера), що забезпечує високу точність підрахунку (максимальне відхилення).



**Допустимий діаметр рулону 300 мм**



**Допустима маса рулону 200 кг**



**Максимальна ширина покриття 4000 мм**



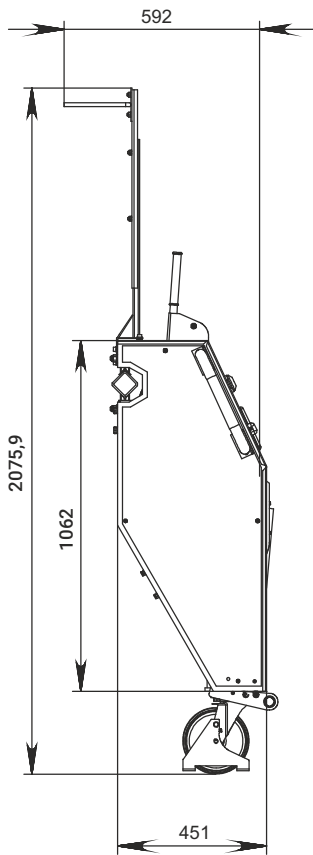
**Точність індикації +/- 0,5%**



**Напруга 220 В**

Відрізний пристрій оснащений направляючою з пазом під ніж, за допомогою якої виконується прямолінійне і швидке різання покриття ручним ножем, без максимальних зусиль.

Індикація, контроль доступу, управління реалізовані за допомогою промислової сенсорної панелі. Програмований контролер керування панеллю дає змогу реалізувати додаткові функції обліку та контролю залишків матеріалу.

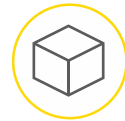


Живлення пристрою здійснюється через рухомий струмознімач закритого шинопроводу тролейного типу, що дає змогу пристрою переміщатися уздовж ряду обладнання, яке обслуговується. Забезпечує пристрою мобільність і безпеку в експлуатації.

Пристрій оснащений спеціальними кронштейнами для зберігання пакувального матеріалу, що застосовується, і зручного доступу до нього.



## ВІЗНИЙ ROLL-КОНТЕЙНЕР ARK.01



Габаритні розміри  
800 x 680 x 1805 мм



Вантажопідйомність  
до 550 кг



Навантаження  
на полицю 150 кг



Оцинкована  
поверхня



Діаметр коліс  
125 мм

## ВІЗНИЙ ROLL-КОНТЕЙНЕР ARK.17



Габаритні розміри  
790 x 700 x 1585 мм



Вантажопідйомність  
до 550 кг



Навантаження  
на полицю 150 кг

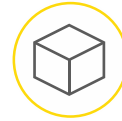


Оцинкована  
поверхня

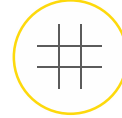


Діаметр коліс  
125 мм

# ВІЗНИЙ ROLL-КОНТЕЙНЕР ARK.22



Габаритні розміри  
830 x 695 x 1825 мм



Розмір комірок  
50 x 50 мм



Вантажопідйомність  
до 550 кг



Можлива комплектація  
до 4 полиць



Оцинкована  
поверхня



Діаметр коліс  
125 мм



## ВІЗНИЙ ROLL-КОНТЕЙНЕР FFR.03



Габаритні розміри  
790 x 700 x 1740 мм



Вантажопідйомність  
550 кг

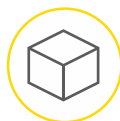


Оцинкована  
або пофарбована  
поверхня



Діаметр коліс  
125 мм

## ВІЗНИЙ ROLL-КОНТЕЙНЕР FFR.04



Габаритні розміри  
790 x 700 x 1740 мм



Вантажопідйомність  
550 кг

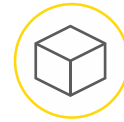


Оцинкована  
або пофарбована  
поверхня



Діаметр коліс  
125 мм

## ВІЗНИЙ ROLL-КОНТЕЙНЕР FFR.05



Габаритні розміри  
790 x 700 x 1740 мм



Вантажопідйомність  
550 кг



Оцинкована  
або пофарбована  
поверхня



Діаметр коліс  
125 мм



# РОЗБІРНИЙ ROLL-КОНТЕЙНЕР RKM



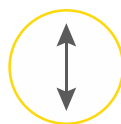
2 стінки



3 стінки



4 стінки



Висота стінки/з колесами  
RKM.01 - 1650/1835 мм  
RKM.02 - 1450/1635 мм  
RKM.03 - 1350/1535 мм



Основа  
790 x 700 мм



Вантажопідйомність  
до 550 кг



Навантаження на  
полицю 150 кг



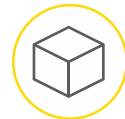
Оцинкована або  
пофарбована поверхня



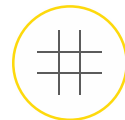
Діаметр коліс  
100 мм



## ROLL-КОНТЕЙНЕР RKM.04



Габаритні розміри  
790 x 700 x 1835 мм



Розмір комірок  
75 x 75 мм



Вантажопідйомність  
до 550 кг



Навантаження на  
полицю 100 кг



Оцинкована  
або пофарбована  
поверхня

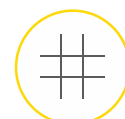


Діаметр коліс  
100 мм

## ROLL-КОНТЕЙНЕР RKM.06



Габаритні розміри  
860 x 750 x 1800 мм



Розмір комірок  
50 x 50 мм



Вантажопідйомність  
600 кг

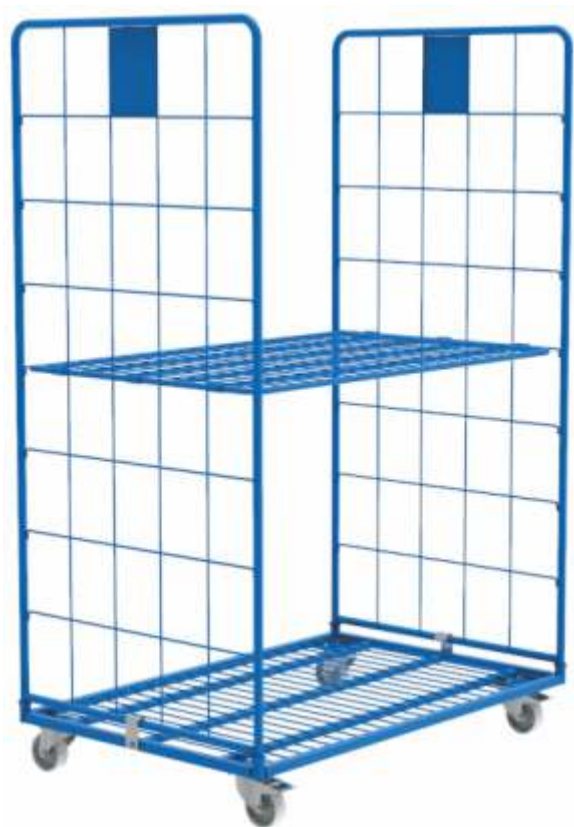


Оцинкована  
або пофарбована  
поверхня



Діаметр коліс  
100 мм

## MAXI ROLL-КОНТЕЙНЕР RKM.13



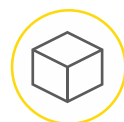
2 стінки



3 стінки



4 стінки



Габаритні розміри  
1200 x 790 x 1835 мм



Вантажопідйомність  
550 кг

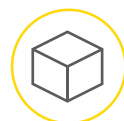


Пофарбована  
поверхня



Діаметр коліс  
125 мм

## MAXI+ ROLL-КОНТЕЙНЕР RKM.14



Габаритні розміри  
1200 x 790 x 1835 мм



Вантажопідйомність  
550 кг

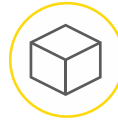


Пофарбована  
поверхня

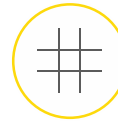


Діаметр коліс  
125 мм

## СІТЧАСТИЙ ROLL-КОНТЕЙНЕР RKM.15



Габаритні розміри  
1200 x 790 x 1680 мм



Осередок  
основи - 50 x 190 мм  
бічна і задня  
стінка - 200 x 150 мм



Вантажопідйомність  
500 кг

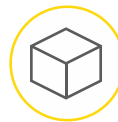
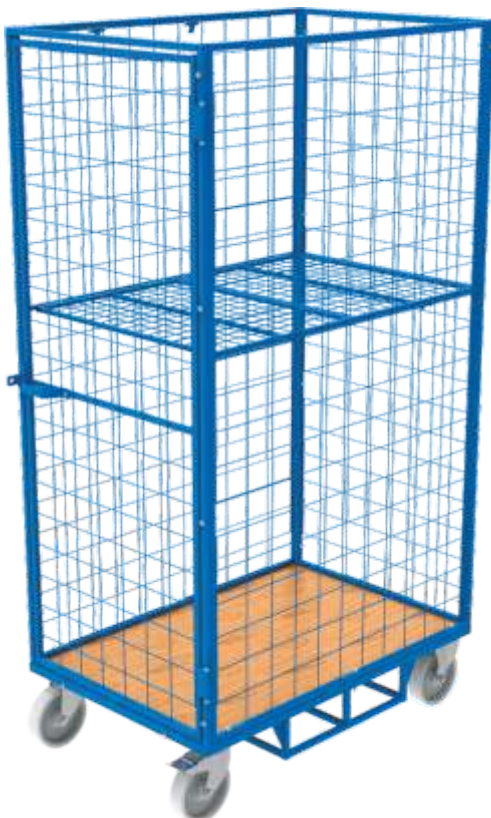


Пофарбована  
поверхня

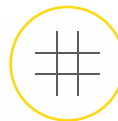


Діаметр коліс  
125 мм

## КОНТЕЙНЕР ТРАНСПОРТНИЙ KM.06



Габаритні розміри  
1200 x 800 x 2220 мм



Розмір комірок  
50 x 50 мм



Вантажопідйомність  
600 кг

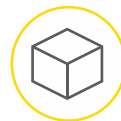


Навантаження на  
полицю max 100 кг

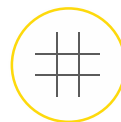


Діаметр коліс  
200 мм

# КОНТЕЙНЕР КМ.15



Габаритні розміри  
1200 x 800 x 1920 мм



Розмір комірок  
50 x 50 мм



Вантажопідйомність  
до 500 кг



Навантаження на  
полицю 200 кг



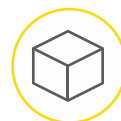
Пофарбована  
поверхня



Діаметр коліс  
125 мм



## ВІЗОК ДЛЯ СОРТУВАННЯ TDS.01



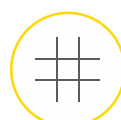
Габаритні розміри  
1240 x 840 x 1935 мм



Вантажопідйомність  
250 кг



Навантаження на  
полицю 80 кг



Розмір комірок  
50 x 50 мм



Діаметр коліс  
160 мм

## ВІЗОК ДЛЯ СОРТУВАННЯ TDS.02



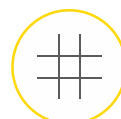
Габаритні розміри  
1200 x 800 x 2000 мм



Вантажопідйомність  
400 кг



Навантаження на  
полицю 150 кг



Розмір комірок  
50 x 50 мм



Діаметр коліс  
160 мм

## ВІЗОК ДЛЯ КОНТЕЙНЕРІВ TDK.02



Габаритні розміри  
1300 x 650 x 1225 мм



Вантажопідйомність  
200 кг



Навантаження на  
полицю 100 кг



Полиці фіксуються  
з роздільниками для  
шухляд, що фіксуються



Діаметр коліс  
100 мм

## ВІЗОК ДЛЯ КОНТЕЙНЕРІВ TDK.03



Габаритні розміри  
1300 x 650 x 1895 мм



Вантажопідйомність  
400 кг



Навантаження на  
полицю 100 кг



Полиці 4 шт

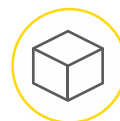
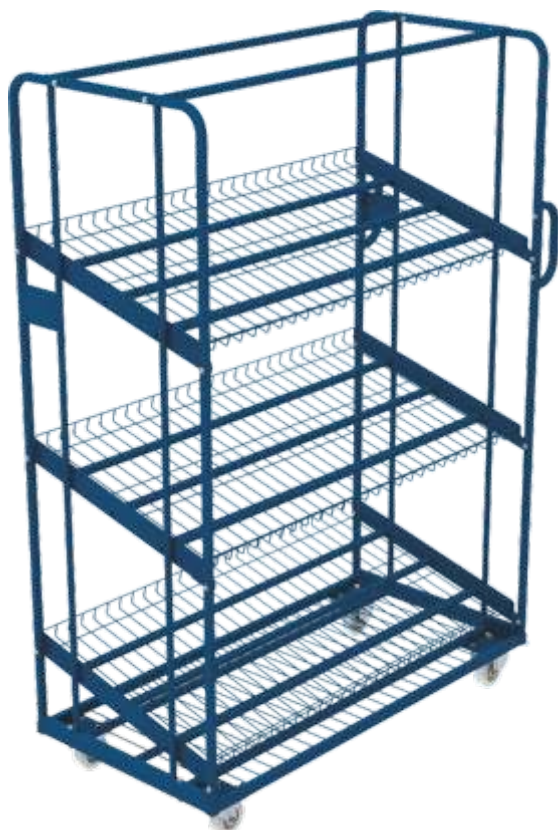


Оцинкована  
або пофарбована  
поверхня



Діаметр коліс  
100 мм

## ВІЗОК ДЛЯ КОНТЕЙНЕРІВ TDK.07



Габаритні розміри  
1300 x 650 x 1890 мм



Вантажопідйомність  
360 кг



Навантаження на  
полицю 120 кг



Пофарбована  
поверхня



Діаметр коліс  
100 мм

## КОНТЕЙНЕР ДЛЯ E-COMMERCE



Габаритні розміри  
1200 x 400 x 1800 мм



Вантажопідйомність  
500 кг



Навантаження на  
полицю до 100 кг

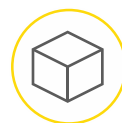


Пофарбована  
поверхня



Діаметр коліс  
100 мм

## ВІЗОК ДЛЯ ПІДБОРУ OZO.01



Габаритні розміри  
870 x 440 x 1170 мм



Навантаження на  
верхню полицю 40 кг



Навантаження на  
нижню полицю 60 кг



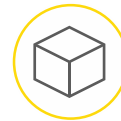
Висота відкидної  
сходінки 390 мм



Діаметр коліс  
125 мм



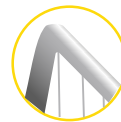
## BI30K VDK.01



Габаритні розміри  
615 x 380 x 1120 мм



Вантажопідйомність  
150 кг



Пофарбована  
поверхня



Діаметр коліс  
75 мм



## ВІЗОК ДЛЯ КОМПЛЕКТАЦІЇ ЗАМОВЛЕНЬ ТКЗ.01



Габаритні розміри  
700 x 400 x 1565 мм



Вантажопідйомність  
до 200 кг



Навантаження на  
полицю до 40 кг



Крок перестановки  
полиці 50 мм



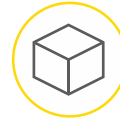
Оцинкована  
або пофарбована  
поверхня



Діаметр коліс  
100 мм



## ВІЗОК ДЛЯ РОЗМІЩЕННЯ ПРОДУКЦІЇ TDR.02



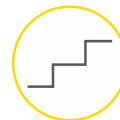
Габаритні розміри  
1365 x 500 x 1140 мм



Вантажопідйомність  
250 кг



Навантаження на  
полицю 100 кг



Висота відкидної  
сходинки 500 мм

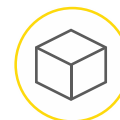


Візок забезпечений  
тримачем для ТСД

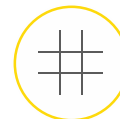


Діаметр коліс  
125 мм

## ВІЗОК ДЛЯ РОЗМІЩЕННЯ ПРОДУКЦІЇ TDR NON SORT



Габаритні розміри  
2000 x 580 x 1805 мм



Розмір комірок  
50 x 50 мм



Вантажопідйомність  
400 кг



Навантаження на  
полицю 100 кг

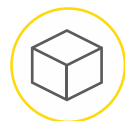


Пофарбована  
поверхня

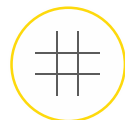


Діаметр коліс  
125 мм

# СІТЧАСТИЙ КОНТЕЙНЕР THZ.01



Габаритні розміри  
1000 x 800 x 1850 мм



Розмір комірок  
75 x 75 мм



Вантажопідйомність  
400 кг



Висота відкидної  
сходинки 605 мм



Пофарбована  
поверхня



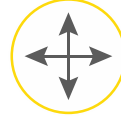
Діаметр коліс  
160 мм



## ВІЗОК ПЛАТФОРМНИЙ ССW.01



Висота ручки  
1065 мм



Розмір платформи  
1000 x 700 мм



Вантажопідйомність  
600 кг



Пофарбована  
поверхня



Діаметр коліс  
200 мм

## ВІЗОК ДЛЯ ГІПСОКАРТОНУ ВС.17



Габаритні розміри  
1100 x 650 x 1200 мм



Вантажопідйомність  
300 кг

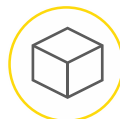


Пофарбована  
поверхня



Діаметр коліс  
160 мм

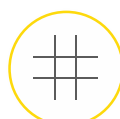
## СІТЧАСТИЙ КОНТЕЙНЕР з полицею і кришкою



Габаритні розміри  
1200 x 800 x 1800 мм



Навантаження на  
полицю 150 кг



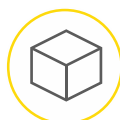
Розмір комірок  
50 x 50 мм



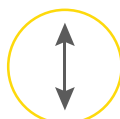
Пофарбована  
поверхня

- ◆ Можливість виготовлення сітчастих контейнерів іншої висоти

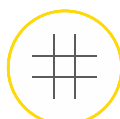
## СІТЧАСТИЙ КОНТЕЙНЕР



Габаритні розміри  
1200 x 800 мм



Висота 800/1000/1200  
/1600/1800 мм



Розмір комірок  
50 x 50 мм, 100 x 100 мм

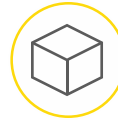


Навантаження на яруси:  
1 – 750 кг; 2 – 750 кг  
3 – 750 кг; 4 – 500 кг

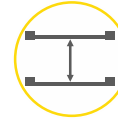


Пофарбована  
поверхня

## СТІЛ ПАКУВАННЯ OZO.06



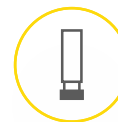
Габаритні розміри  
1400 x 900 x 900 мм



Висота верхньої секції  
550 мм



Навантаження на стільницю  
і нижню полицю по 100 кг

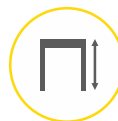


Регульовані за висотою  
ніжки столу (50 мм)

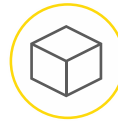


Пофарбована  
поверхня

## СТІЛ ДЛЯ СТАРШОГО ДІЛЬНИЦІ OZO.03



Висота столу  
1100 мм



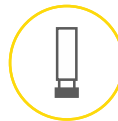
Розміри стільниці  
800 x 600 мм



Навантаження на  
стільницю до 70 кг



Навантаження на  
полицю до 30 кг



Регульовані за висотою  
ніжки столу (50 мм)



Пофарбована  
поверхня

## ФРЕЙМИ

Фрейми застосовують під час штабельного зберігання різних вантажів. Виготовляють фрейми за індивідуальним ТЗ залежно від довжини і висоти вантажу (труби, мінеральна вата, шини тощо). При цьому розраховується можливість установки ярусами, кількість ярусів і навантаження на кожен ярус.

### ФРЕЙМИ З ДИСТАНЦІЄЮ

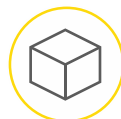


### ФРЕЙМИ З ДИСТАНЦІЄЮ 2 ЯРУСИ

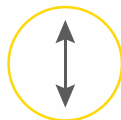


## ТРЕЙК-ПАЛЕТИ

Трейк-палети - належать до обладнання для розміщення, зберігання і транспортування промислової продукції різного призначення.



Габаритні розміри  
2400 x 1240 x 2000 мм.



Висота в складеному  
вигляді 360 мм



Вага 100 кг

- ◆ Складені трейк-палети зберігають по 20 шт.
- ◆ Можливе виготовлення за ТЗ замовника.
- ◆ Конструкцію виробу виконано з плоскою основою, двома відкидними бортами і скобами, що передбачають можливість підняття навантажувачем трейк-палет із вантажем із подальшим штабелюванням у 3 яруси.







## ГЕОГРАФІЯ ЕКСПОРТУ

- ◆ Австрія
- ◆ Азербайджан
- ◆ Болгарія
- ◆ Данія
- ◆ Естонія
- ◆ Фінляндія
- ◆ Франція
- ◆ Грузія
- ◆ Німеччина
- ◆ Ізраїль
- ◆ Казахстан
- ◆ Киргизія
- ◆ Латвія
- ◆ Ліван
- ◆ Литва
- ◆ Нідерланди
- ◆ Польща
- ◆ Румунія
- ◆ Іспанія
- ◆ ОАЕ

Україна, Харків, 61106, вул. Плиткова, 12  
тел: +38 (057) 744-10-00, e-mail: [info@ipris-profil.com](mailto:info@ipris-profil.com)  
[www.ipris-profil.com](http://www.ipris-profil.com)